

Viðgerðaráætlun

Tilvísun: 3161312-000-AMO-0001
Til: Garðabær Þjónustumiðstöð
c/o Ingólfur Benediktsson

24.10.2022

Efni: Flatarskóli; viðgerðaráætlun 2. hæð veggur

Aðgerðir og næstu skref

Á 2. hæð Flataskóla er búið er að rífa niður vegg milli gangs og kennslustofu ásamt hurðum og aftengja rafmagn (sjá mynd í viðhengi A). Rakaskemmdir fundust í einangrun og plötum í vegg ásamt hurðakörmum. Einnig fundust rakaskemmdir við gólfduk á samskeitum við vegg (dúkur ekki nógu þéttur í kverk gólfs og veggjar) þar sem vatn hafði komist á milli.

Plöstun og ráðstafanir til að loftþétta vinnusvæðið ásamt skermingum eru til fyrirmyndar, auk þess er útsogsbásari á staðnum til að mynda undirþrýsting og koma í veg fyrir að mengun fari yfir í önnur rými.

Umfang skemmda var metið með skoðunarferð sérfræðinga Mannvits þann 24.10.22. Hér að neðan er farið yfir næstu skref að aðgerðum vegna rakaskemmda.

Þörf er á viðgerðum innanhúss í húsnæðinu á staðbundnu svæði en búið er að skipta um glugga fyrir ofan ný rifinn vegg sem hafði lekið áður. Auk þess er búið að skipta um kerfisloft bæði í skólastofu og á gangi fyrir framan skólastofur áður en farið var í þessar framkvæmdir. Hér að neðan er að listað upp næstu aðgerðir sem lagt er til að farið verður í

1. Endurnýja vegg í skólastofum: Setja upp nýjan vegg milli gangs og skólastofu. Klára að taka niður leiðara úr lofti áður en nýr veggur er settur upp.
2. Endurnýjun á hurðum og hurðakörmum: Skipa þarf út hurðum og hurðakörmum á báðum skólastofum.
3. Endurnýja dúk og slípa gólf: Taka þarf upp rauðan dúk upp við vegg og fjarlægja. Slípa skal gólfplötu þar sem rakaskemmdir eru og hreinsa plötu með þurrís (sjá mynd í viðauka A).
4. Hreinsa rafmagnsdósir og rafmagnsrör: Ryksuga ryk og önnur óhreinindi með ryksugu með HEPA síu og síðan strjúka af rafmagnsrörum með klút.
5. Mikilvægt er að hreingera rýmið og umhverfi þess mjög vandlega eftir lagfæringar.

Virðingarfyllt,

Sigurjón Sveinn Rannversson

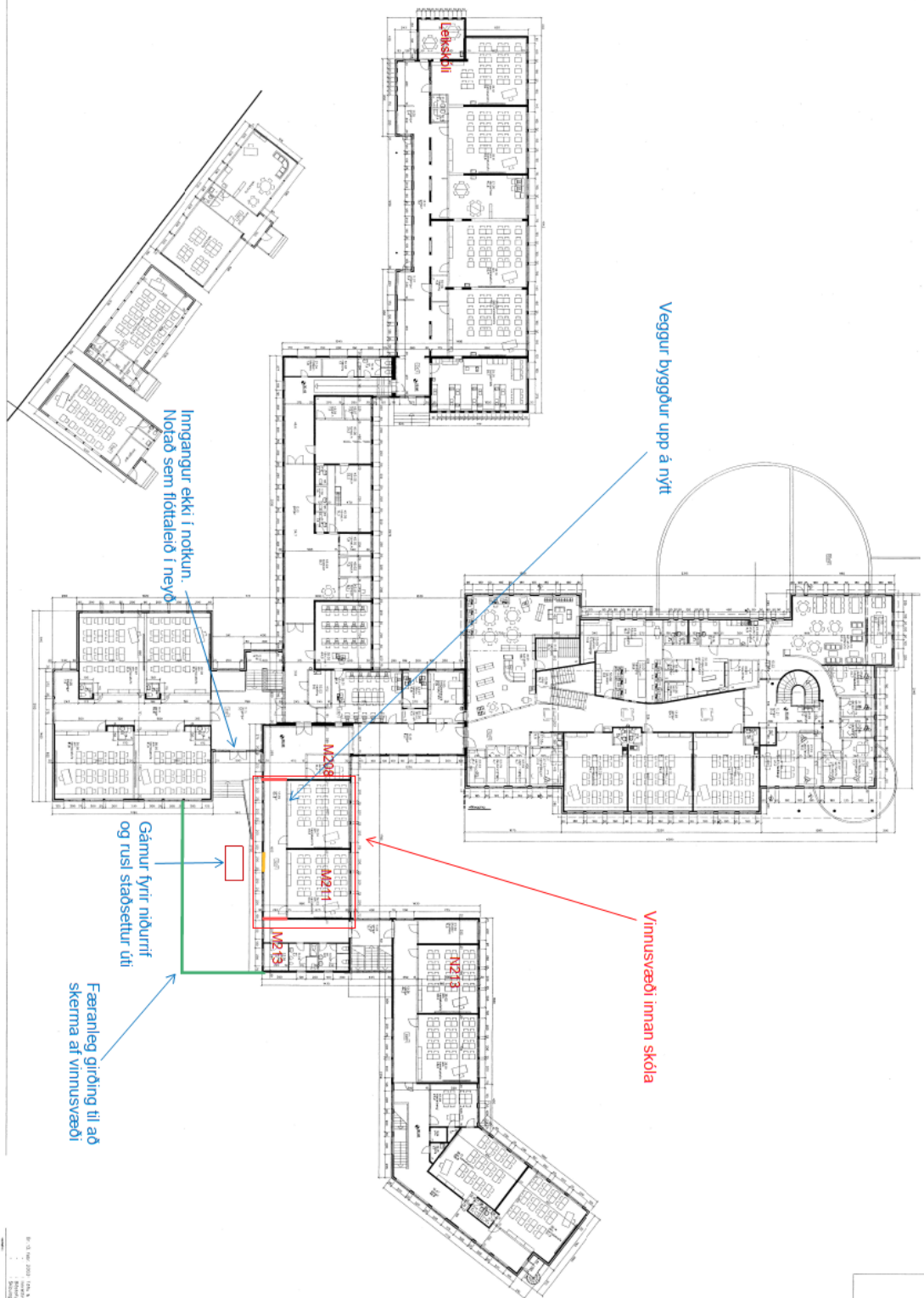
Viðhengi A

Myndir / skissur:









0012981

0012981

1. 1:200

2. 1:500

3. 1:1000

4. 1:2000

5. 1:5000

6. 1:10000

7. 1:20000

8. 1:50000

9. 1:100000

10. 1:200000

11. 1:500000

12. 1:1000000

13. 1:2000000

14. 1:5000000

15. 1:10000000

SKEMMA 1. Vinnusvæði innan skóla

14. APRIL 2010

0012981

1:200

1:500

1:1000

1:2000

1:5000

1:10000

1:20000

1:50000

1:100000

1:200000

1:500000

1:1000000

1:2000000

1:5000000

1:10000000

1:20000000

1:50000000

1:100000000

1:200000000

1:500000000

1:1000000000

1:2000000000

1:5000000000

1:10000000000

1:20000000000

1:50000000000

1:100000000000

1:200000000000

1:500000000000

1:1000000000000

1:2000000000000

1:5000000000000

1:10000000000000

1:20000000000000

1:50000000000000

1:100000000000000

1:200000000000000

1:500000000000000

1:1000000000000000

1:2000000000000000

1:5000000000000000

1:10000000000000000

1:20000000000000000

1:50000000000000000

1:100000000000000000

1:200000000000000000

1:500000000000000000

1:1000000000000000000

1:2000000000000000000

1:5000000000000000000

1:10000000000000000000

1:20000000000000000000

1:50000000000000000000

1:100000000000000000000

1:200000000000000000000

1:500000000000000000000

1:1000000000000000000000

1:2000000000000000000000

1:5000000000000000000000

1:10000000000000000000000

1:20000000000000000000000

1:50000000000000000000000

1:100000000000000000000000

1:200000000000000000000000

1:500000000000000000000000

1:1000000000000000000000000

1:2000000000000000000000000

1:5000000000000000000000000

1:10000000000000000000000000

1:20000000000000000000000000

1:50000000000000000000000000

1:100000000000000000000000000

1:200000000000000000000000000

1:500000000000000000000000000

1:1000000000000000000000000000

1:2000000000000000000000000000

1:5000000000000000000000000000

1:10000000000000000000000000000

1:20000000000000000000000000000

1:50000000000000000000000000000

1:100000000000000000000000000000

1:200000000000000000000000000000

1:500000000000000000000000000000

1:1000000000000000000000000000000

1:2000000000000000000000000000000

1:5000000000000000000000000000000

1:10000000000000000000000000000000

1:20000000000000000000000000000000

1:50000000000000000000000000000000

1:100000000000000000000000000000000

1:200000000000000000000000000000000

1:500000000000000000000000000000000

1:1000000000000000000000000000000000

1:2000000000000000000000000000000000

1:5000000000000000000000000000000000

1:10000000000000000000000000000000000

1:20000000000000000000000000000000000

1:50000000000000000000000000000000000

1:100000000000000000000000000000000000

1:200000000000000000000000000000000000

1:500000000000000000000000000000000000

1:1000000000000000000000000000000000000

1:2000000000000000000000000000000000000

1:5000000000000000000000000000000000000

1:10000000000000000000000000000000000000

1:20000000000000000000000000000000000000

1:50000000000000000000000000000000000000