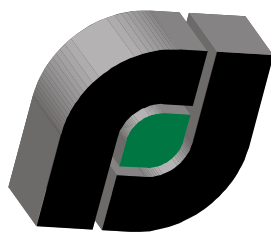


Hagir og líðan grunnskólanema í Garðabæ árið 2012

Niðurstöður rannsókna meðal
nemenda í 8., 9. og 10. bekk



RANNSÓKNIR & GREINING
Háskólanum í Reykjavík

Niðurstöður rannsókna
meðal nemenda í 8., 9. og 10. bekk
í Garðabæ árið 2012

www.rannsoknir.is

© 2012 Rannsóknir & greining ehf

*Rit þetta má ekki afrita með nokkrum hætti, svo sem með ljósmyndun,
prentun, hljóðritun eða á sambærilegan hátt, að hluta eða í heild, án
skriflegs leyfis Rannsókna & greiningar.*

Unnið fyrir:

Garðabæ

Efnisyfirlit

Yfirlit yfir myndir	6
Yfirlit yfir töflur	9
Inngangsorð.....	10
Aðferð og gögn	10
Þátttakendur og framkvæmd.....	10
Mælitæki	11
Neysla tóbaks, áfengis og annarra vímuefna	13
Daglegar reykingar	13
Munn- og neftóbaksnotkun.....	14
Áfengisneysla.....	17
Neysla áfengis um ævina.....	17
Ölvun síðustu 30 daga	18
Hvar drekka unglíngarnir	20
Neysla annarra vímuefna.....	21
Hassneysla.....	21
Neysla annarra ólöglegra vímuefna	24
Félagslegir þættir.....	26
Samvera.....	27
Eftirlit og stuðningur foreldra.....	28
Fjárhagsaðstæður heimilisins	30
Útivistartími	32
Nám og skóli.....	34
Mikilvægi náms.....	34
Íþrótt- og tómstundaiðkun	38
Íþróttaiðkun með íþróttafélagi	38

Yfirlit yfir myndir

Mynd 1 Hlutfall nemenda í 10. bekk sem reykja daglega, árin 1997 - 2012.	13
Mynd 2 Hlutfall nemenda í 9. bekk sem reykja daglega, árin 2000 - 2012.	13
Mynd 3 Hlutfall nemenda í 8. bekk sem reykja daglega, árin 2000 – 2012 (að árinu 2004 undanskildu).	14
Mynd 4 Hlutfall nemenda í 8., 9. og 10. bekk sem hafa notað munntóbak 20 sinnum eða oftar um ævina, árin 2008 - 2012.	14
Mynd 5 Hlutfall nemenda í 8., 9. og 10. bekk sem hafa notað neftóbak 20 sinnum eða oftar um ævina, árin 2008 til 2012.	15
Mynd 6 Hlutfall nemenda í 8., 9. og 10. bekk sem hafa notað munntóbak einu sinni eða oftar sl. 30 daga, árin 2008 til 2012.	15
Mynd 7 Hlutfall nemenda í 8., 9. og 10. bekk sem hafa notað neftóbak einu sinni eða oftar sl. 30 daga, 2008 til 2012.	16
Mynd 8 Hlutfall nemenda í 8., 9. og 10. bekk sem hafa notað munntóbak þrisvar sinnum eða oftar sl. 30 daga, 2008 til 2012.	16
Mynd 9 Hlutfall nemenda í 8., 9. og 10. bekk sem hafa notað neftóbak þrisvar sinnum eða oftar sl. 30 daga, 2008 til 2012.	17
Mynd 10 Hlutfall nemenda í 8., 9. og 10. bekk sem hafa einhvern tíma um ævina drukkið áfengi af einhverju tagi, árin 2008 til 2012. Neysla áfengis síðustu 30 daga.	17
Mynd 11 Hlutfall nemenda í 8., 9. og 10. bekk sem hafa drukkið áfengi af einhverju tagi, einu sinni eða oftar síðastliðna 30 daga, árin 2008 til 2012.	18
Mynd 12 Hlutfall nemenda í 10. bekk sem hafa orðið ölvaðir einu sinni eða oftar síðastliðna 30 daga, árin 1997 - 2012.	18
Mynd 13 Hlutfall nemenda í 9. bekk sem hafa orðið ölvaðir einu sinni eða oftar síðastliðna 30 daga, árin 2000 - 2012.	19
Mynd 14 Hlutfall nemenda í 8. bekk sem hafa orðið ölvaðir síðastliðna 30 daga, árin 2000 - 2012 (að undanskildu árinu 2004).	19
Mynd 15 Hlutfall nemenda í 10. bekk sem hafa notað hass einu sinni eða oftar um ævina, árin 1997 - 2012.	21
Mynd 16 Hlutfall nemenda í 9. bekk sem hafa notað hass einu sinni eða oftar um ævina, árin 2000 - 2012.	21
Mynd 17 Hlutfall nemenda í 8. bekk sem hafa notað hass einu sinni eða oftar um ævina, árin 2005 - 2012.	22
Mynd 18 Hlutfall nemenda í 8., 9. og 10. bekk sem segjast hafa notað marijúana einu sinni eða oftar um ævina árin 2009 til 2012.	23
Mynd 19 Hlutfall nemenda í 8., 9. og 10. bekk sem hafa notað hass EDA marijúana einu sinni eða oftar um ævina, árin 2009 til 2012.	23
Mynd 20 Hlutfall nemenda í 10. bekk sem hafa notað amfetamín einu sinni eða oftar um ævina, árin 2004 - 2012.	24
Mynd 21 Hlutfall nemenda í 10. bekk sem hafa notað sniff (t.d. lím) einu sinni eða oftar um ævina, árin 2004 - 2012.	24

Mynd 22 Hlutfall nemenda í 10. bekk sem hafa notað sveppi (sem vímuefni) einu sinni eða oft um ævina, árin 2004 - 2012.	25
Mynd 23 Hlutfall nemenda í 10. bekk sem hafa notað E-töflu einu sinni eða oft um ævina, árin 2004 - 2012.	25
Mynd 24 Þróun vímuefnaneyslu unglunga í 10. bekk á Íslandi árin 1997 til 2012.	26
Mynd 25 Hlutfall stráka og stelpna í 9. og 10. bekk sem segjast oft eða nær alltaf vera með foreldrum sínum utan skólatíma á virkum dögum 2006, 2009-2010 og 2012.	27
Mynd 26 Hlutfall stráka og stelpna í 9. og 10. bekk sem segjast oft eða nær alltaf vera með foreldrum sínum utan skólatíma um helgar, 2006 og 2009- 2010 og 2012.	27
Mynd 27 Hlutfall stráka og stelpna í 9. og 10. bekk sem segja að það eigi mjög eða frekar vel við um þau að foreldra þeirra setji ákveðnar reglur um hvað þau megi gera utan heimilis, árin 2006 og 2009- 2010 og 2012.....	28
Mynd 28 Hlutfall stráka og stelpna í 9. og 10. bekk sem segja að það eigi mjög eða frekar vel við um þau að foreldrar þeirra fylgist með því með hverjum þau eru á kvöldin, árin 2006 og 2009-2010 og 2012.	28
Mynd 29 Hlutfall nemenda stráka og stelpna í 9. og 10. bekk sem segja að það eigi mjög eða frekar vel við um þau að foreldrar þeirra viti hvar þau eru á kvöldin, árin 2006 og 2009-2010, 2012.	29
Mynd 30 Hlutfall nemenda í 9. og 10. bekk í Garðabæ sem hafa einhvern tíma orðið vitni að alvarlegu rifrildi foreldra sinna, samanburður milli árána 2006 og 2009-2010 og 2012.	30
Mynd 31 Hlutfall nemenda í 9. og 10. bekk í Garðabæ sem eiga móður eða föður sem misst hafa atvinnu sína, samanburður milli árána 2006 og 2009-2010 og 2012.	31
Mynd 32 Hlutfall stráka og stelpna í 9. og 10. bekk sem segjast hafa verið úti eftir klukkan tíu að kvöldi, einu sinni eða oft sl. 7 daga, árin 2006, 2009-2010 og 2012.....	32
Mynd 33 Hlutfall stráka og stelpna í 9. og 10. bekk sem segjast hafa verið úti eftir klukkan tíu að kvöldi, þrisvar sinnum eða oft sl. 7 daga 2006 og 2009-2010 og 2012.....	32
Mynd 34 Hlutfall stráka og stelpna í 9. og 10. bekk sem segjast hafa farið út og komið heim eftir miðnætti, einu sinni eða oft sl. 7 daga, árin 2006 og 2009-2010 og 2012.....	33
Mynd 35 Hlutfall stelpna og stráka í 9. og 10. bekk sem segja það oft eða nær alltaf eiga við um þau að þeim finnist námið tilgangslaust, árið 2012.	34
Mynd 36 Hlutfall stelpna og stráka í 9. og 10. bekk sem segja það oft eða nær alltaf eiga við um sig að þeim líði illa í skólanum, árið 2012.....	34
Mynd 37 Hlutfall stelpna og stráka í 9. og 10. bekk sem segja það oft eða nær alltaf eiga við um þau að þau langi til að skipta um skóla, árið 2012.....	35
Mynd 38 Hlutfall stelpna og stráka í 9. og 10. bekk sem segja það oft eða nær alltaf eiga við um sig að þeim semji illa við kennarana, árið 2012.	35
Mynd 39 Heimavinna hjá strákum og stelpum í 9. og 10. bekk, meðaltal á degi hverjum árið 2012.	36

Mynd 40 Hlutfall stráka og stelpna í 9. og 10. bekk sem ætla í framhaldsskóla (mennta- eða fjölbrautarskóla, iðn- eða verknám) eða að vinna að loknu númerandi námi, árið 2012.....	36
Mynd 41 Hversu líklegt finnst þér að þú farir í nám á háskólastigi? – Hlutfall nemenda í 9. og 10. bekk, árin 2010 og 2012.....	37
Mynd 42 Hlutfall stelpna og stráka í 9. og 10. bekk sem segjast stunda íþróttir (æfa eða keppa) með íþróttafélagi 1 sinni til 3 sinnum í viku, árin 2006 og 2009-2010 og 2012.....	38
Mynd 43 Hlutfall stelpna og stráka í 9. og 10. bekk sem segjast stunda íþróttir (æfa eða keppa) með íþróttafélagi 4 sinnum í viku eða oftari, árin 2006 og 2009-2010 og 2012.....	38
Mynd 44 Hlutfall stelpna og stráka í 9. og 10. bekk sem segjast taka þátt í skipulögðu tómstundastarfi, öðru en íþróttum, vikulega eða oftari, árin 2006 og 2009-2010 og 2012.....	39

Yfirlit yfir töflur

Tafla 1	Fjöldi þátttakenda í 8., 9. og 10. bekk í grunnskólum Garðabæjar, árin 2010, 2011 og 2012.	12
Tafla 2	Hlutfall nemenda í 10. bekk í Garðabæ sem hafa drukkið áfengi (stundum eða oft) á tilteknum stöðum, árin 2011 og 2012.	20
Tafla 3	Hlutfall nemenda í 9. og 10. bekk í Garðabæ samanborið við landið í heild, sem telja foreldra sína stundum eða oft eiga í fjárhagslegum erfiðleikum, árin 2006, 2009, 2010 og 2012.	30

Inngangsorð

Þessi úrvinnsla er hluti af samvinnulíkani Rannsóknna & greiningar og Garðabæjar. Í úttektinni gefur að líta niðurstöður rannsókna meðal nemenda í efstu bekkjum grunnskóla á Íslandi 2012. Allar myndir í þessari skýrslu standa sjálfstæðar og eru látnar tala sínu máli.

Aðferð og gögn

Þátttakendur og framkvæmd

Gögnin sem þessi skýrsla byggir á eru byggð könnun sem lögð var fyrir alla nemendur í 8. – 10. bekk á Íslandi í febrúar árið 2012. Framkvæmd og úrvinnsla rannsóknarinnar var á vegum Rannsóknna & greiningar í Háskólanum í Reykjavík. Spurningalistar voru sendir í alla skóla á landinu þar sem kennarar sáu um að leggja þá fyrir eftir skýrum fyrirmælum. Með hverjum spurningalista fylgdi ómerkt umslag sem þátttakendur settu listann í að útfyllingu lokinni. Ítrekað var fyrir þátttakendum að rita hvorki nafn né kennitölu á spurningalistana svo útilokað væri að rekja svörin til þeirra. Jafnframt voru þeir vinsamlegast beðnir um að svara öllum spurningunum eftir bestu samvisku og biðja um hjálp ef þeir þyrftu á að halda. Allir nemendur sem sátu í kennslustundum daginn sem könnunin fór fram svöruðu spurningalistanum.

Mælitæki

Mælitæki rannsóknarinnar eru ítarlegir spurningalistar, fyrir nemendur í 8. -10. bekk, sem hafa verið þróaðir ár frá ári, fyrst af starfsfólki Rannsóknastofnunar uppeldis- og menntamála en á síðari árum af Rannsóknnum & greiningu. Spurningarnar eru mótaðar af fagfólki í félagsvísindum þar sem farið er eftir ströngum kröfum um að þær geti af sér öruggar niðurstöður, að áreiðanleiki og réttmæti sé ávallt í fyrirrúmi. Spurningalistinn fyrir 8.-10. bekk fyrir árið 2012 inniheldur 89 spurningar í mismunandi mörgum liðum.

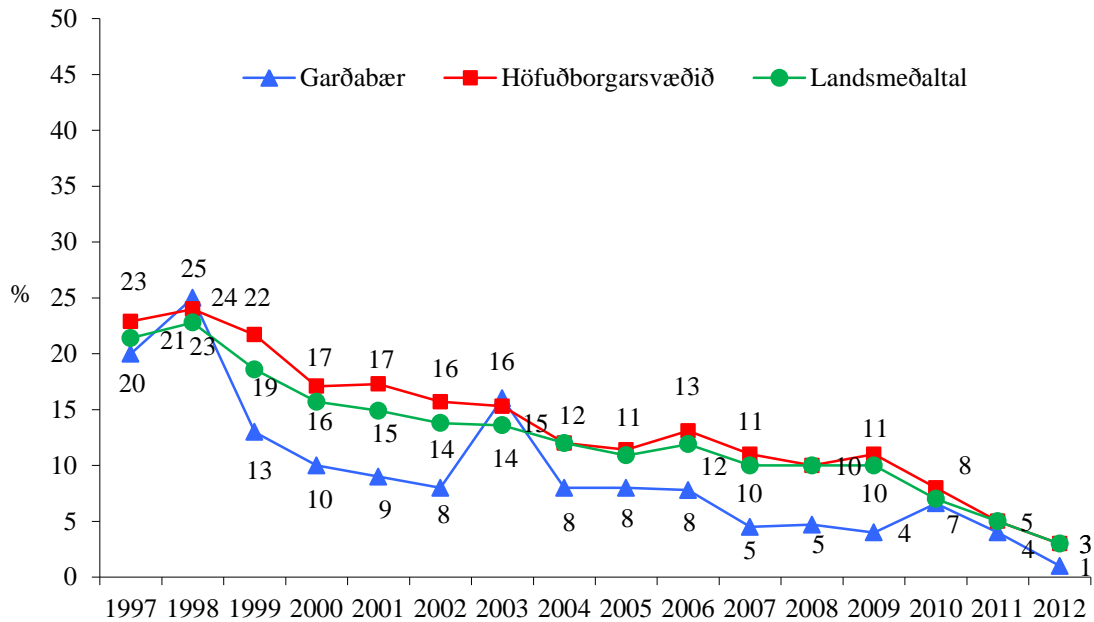
Í töflu 1 má sjá fjölda þátttakenda í Garðabæ, greint eftir bekkjum. Árið 2012 var heildarsvarhlutfall nemenda í Garðabæ 87%. Svarhlutfallið var 91% hjá nemendum í 10. bekk, 87% í 9. bekk og loks 83% í 8. bekk.

Tafla 1 Fjöldi þátttakenda í 8., 9. og 10. bekk í grunnskólum Garðabæjar, árin 2010, 2011 og 2012.

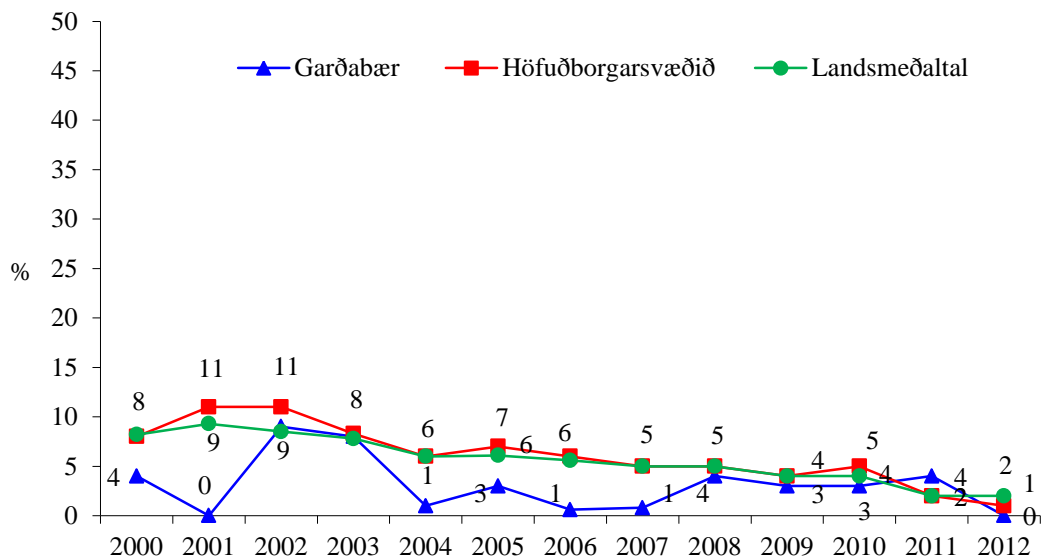
Bekkur:	2010	2011	2012
8. bekkur:	132	118	124
9. bekkur:	147	134	122
10. bekkur:	139	143	145
Heildarfjöldi:	422	396	391

Neysla tóbaks, áfengis og annarra vímuefna

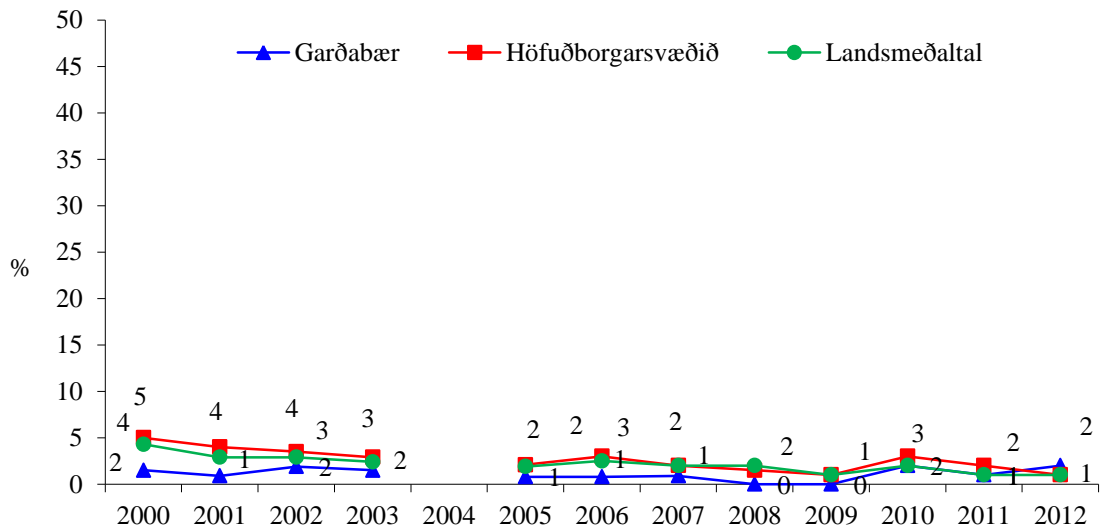
Daglegar reykingar



Mynd 1 Hlutfall nemenda í 10. bekk sem reykja daglega, árin 1997 - 2012.

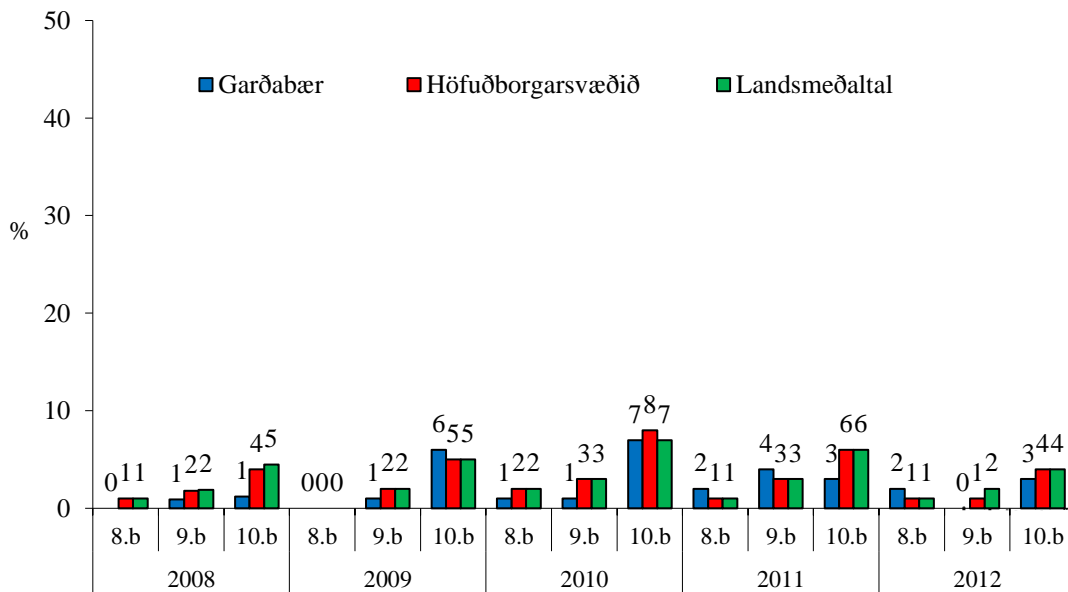


Mynd 2 Hlutfall nemenda í 9. bekk sem reykja daglega, árin 2000 - 2012.

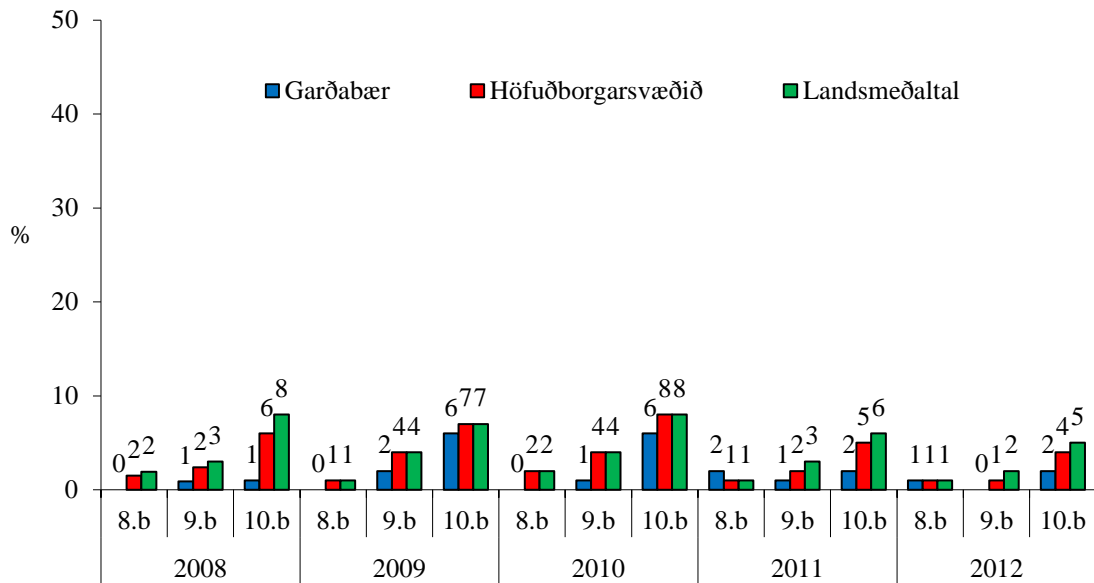


Mynd 3 Hlutfall nemenda í 8. bekk sem reykja daglega, árin 2000 – 2012 (að árinu 2004 undanskildu).

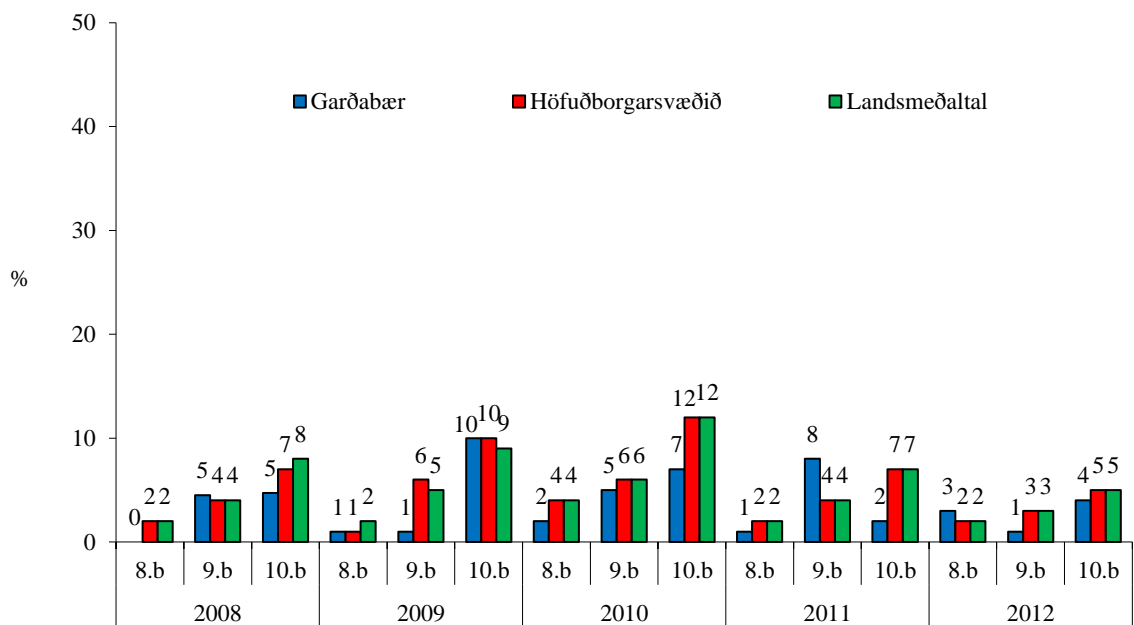
Munn- og neftóbaksnotkun



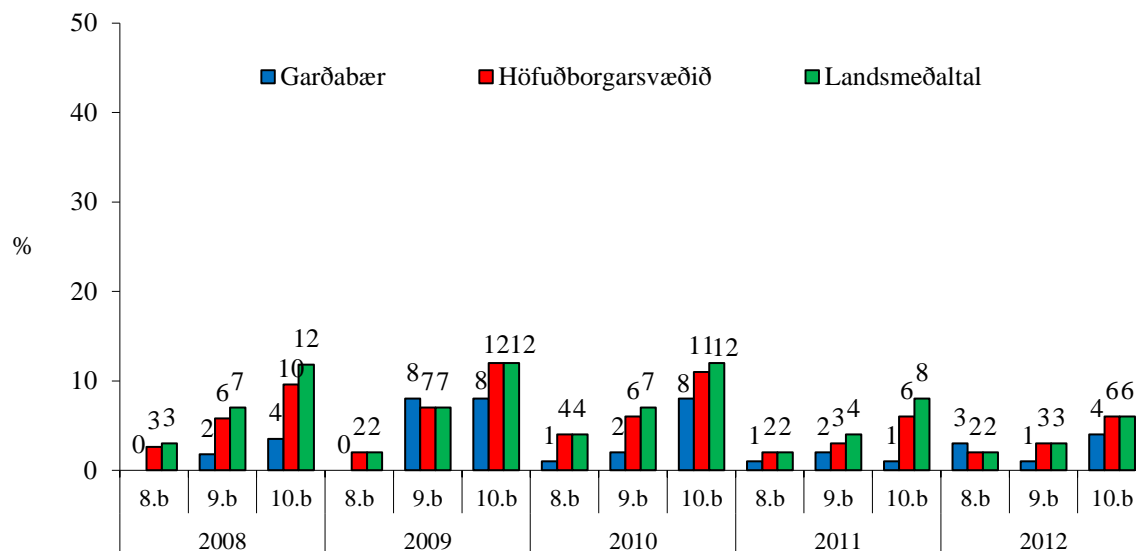
Mynd 4 Hlutfall nemenda í 8., 9. og 10. bekk sem hafa notað munntóbak 20 sinnum eða oftar um ævina, árin 2008 - 2012.



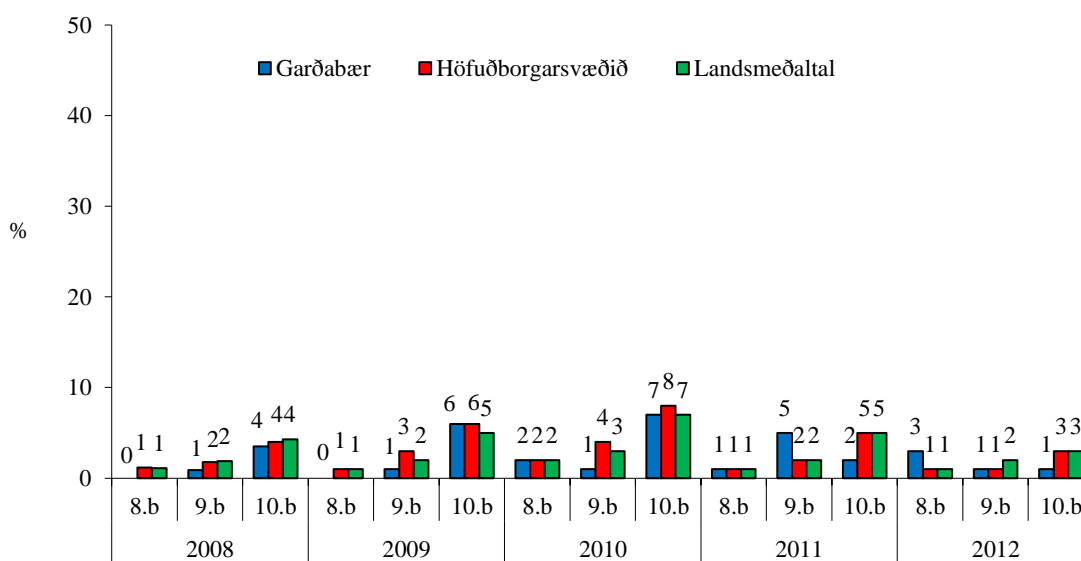
Mynd 5 Hlutfall nemenda í 8., 9. og 10. bekk sem hafa notað neftóbak 20 sinnum eða oftar um ævina, árin 2008 til 2012.



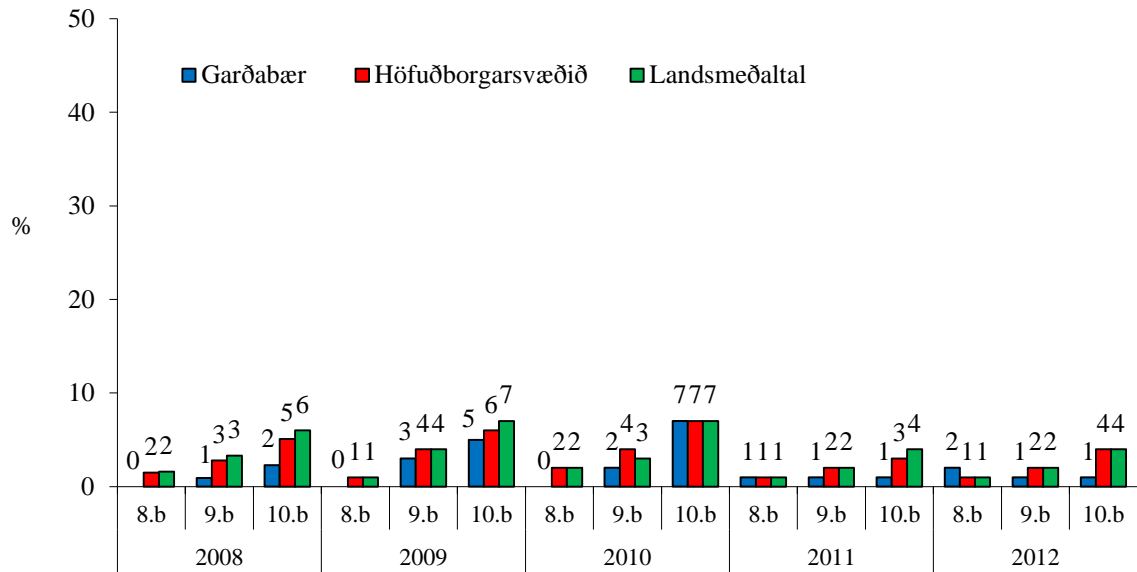
Mynd 6 Hlutfall nemenda í 8., 9. og 10. bekk sem hafa notað munntóbak einu sinni eða oftar sl. 30 daga, árin 2008 til 2012.



Mynd 7 Hlutfall nemenda í 8., 9. og 10. bekk sem hafa notað neftóbak einu sinni eða oftar sl. 30 daga, 2008 til 2012.



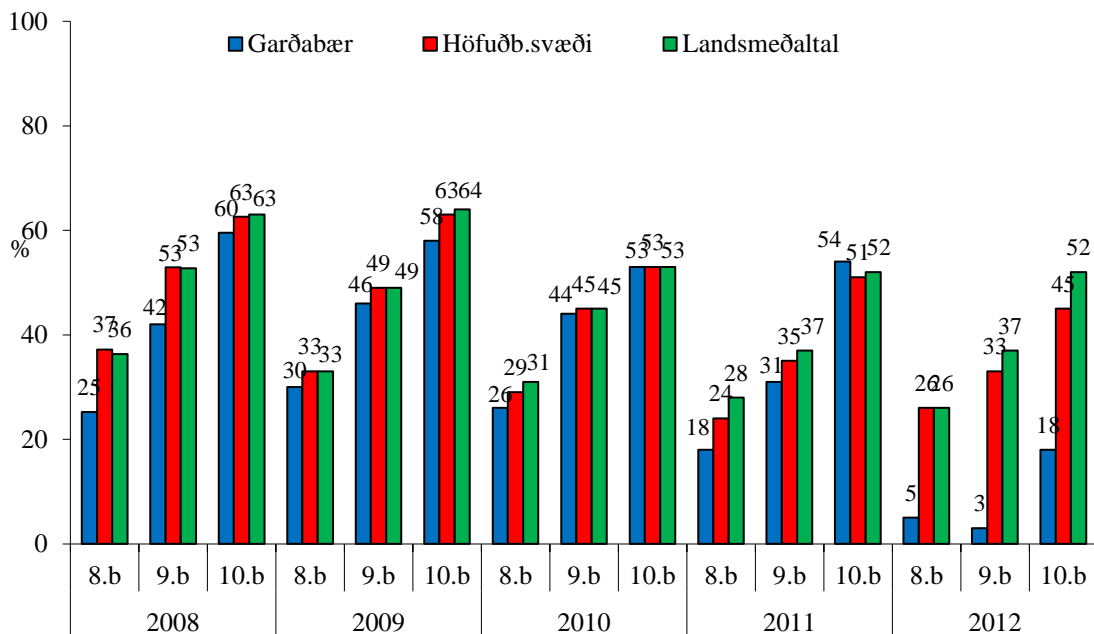
Mynd 8 Hlutfall nemenda í 8., 9. og 10. bekk sem hafa notað munntóbak þrisvar sinnum eða oftar sl. 30 daga, 2008 til 2012.



Mynd 9 Hlutfall nemenda í 8., 9. og 10. bekk sem hafa notað neftóbak þrisvar sinnum eða oftar sl. 30 daga, 2008 til 2012.

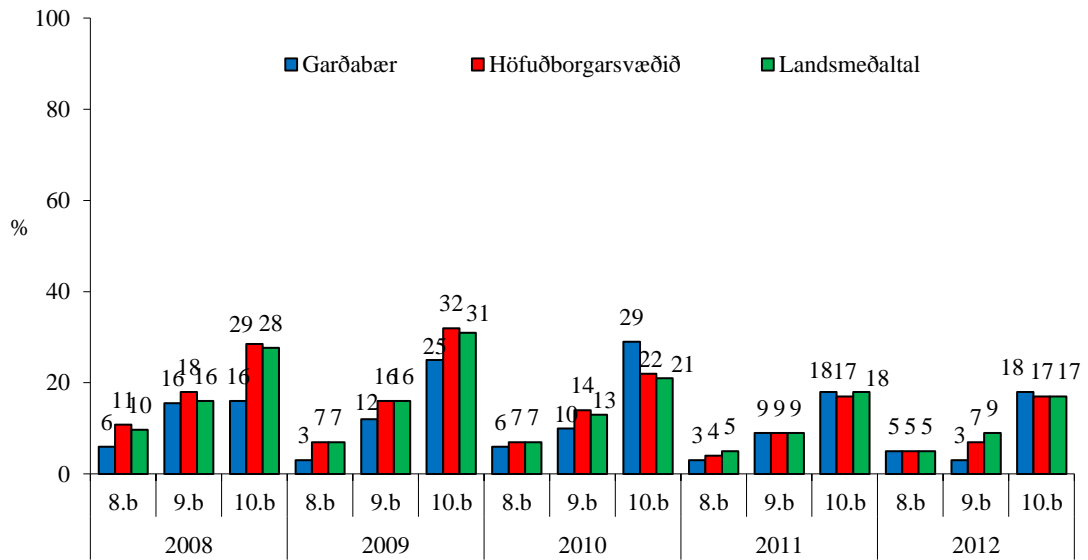
Áfengisneysla

Neysla áfengis um ævina



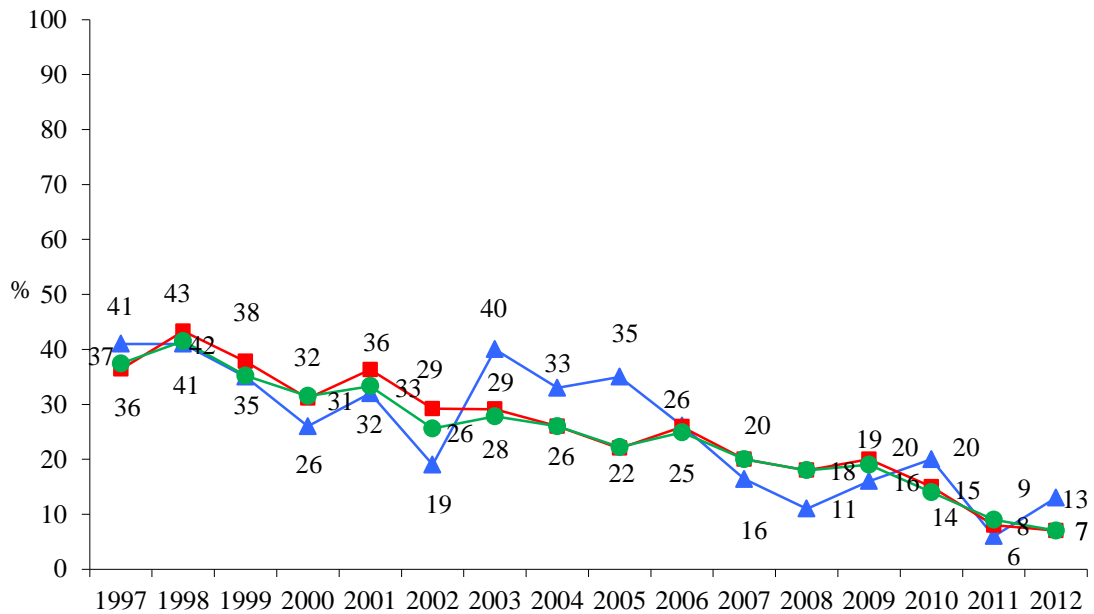
Mynd 10 Hlutfall nemenda í 8., 9. og 10. bekk sem hafa einhvern tíma um ævina drukkið áfengi af einhverju tagi, árin 2008 til 2012.

Neysla áfengis síðustu 30 daga

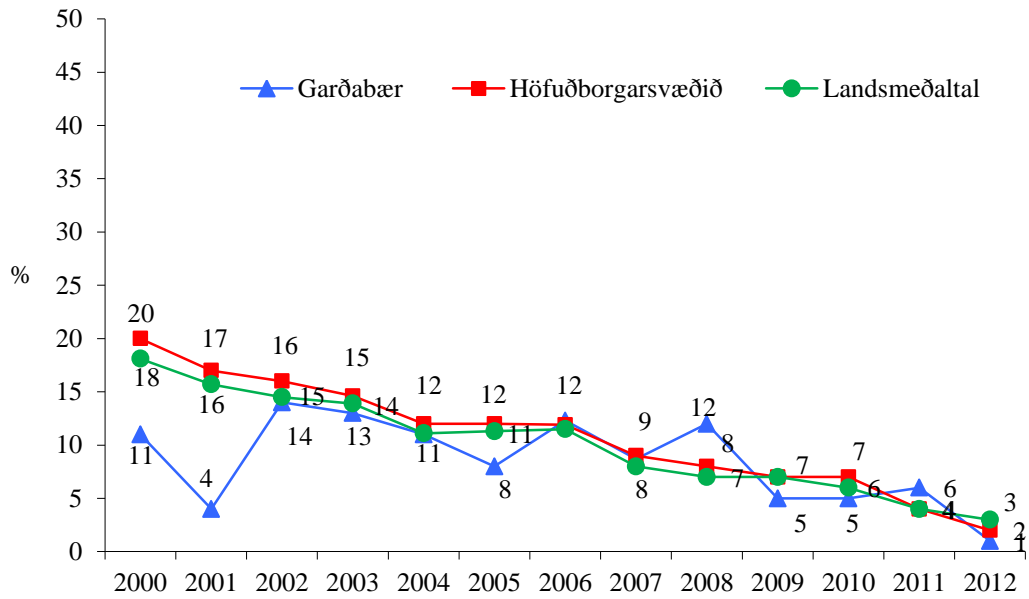


Mynd 11 Hlutfall nemenda í 8., 9. og 10. bekk sem hafa drukkið áfengi af einhverju tagi, einu sinni eða oftar síðastliðna 30 daga, árin 2008 til 2012.

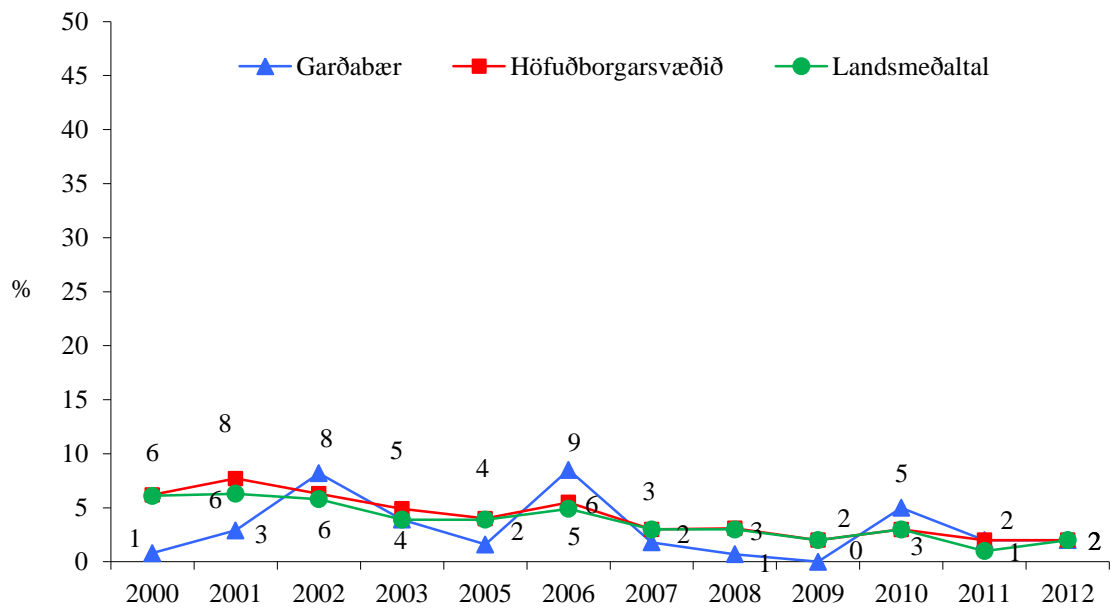
Ölvun síðustu 30 daga



Mynd 12 Hlutfall nemenda í 10. bekk sem hafa orðið ölvaðir einu sinni eða oftar síðastliðna 30 daga, árin 1997 - 2012.



Mynd 13 Hlutfall nemenda í 9. bekk sem hafa orðið ölvaðir einu sinni eða oftár síðastliðna 30 daga, árin 2000 - 2012.



Mynd 14 Hlutfall nemenda í 8. bekk sem hafa orðið ölvaðir síðastliðna 30 daga, árin 2000 - 2012 (að undanskildu árinu 2004).

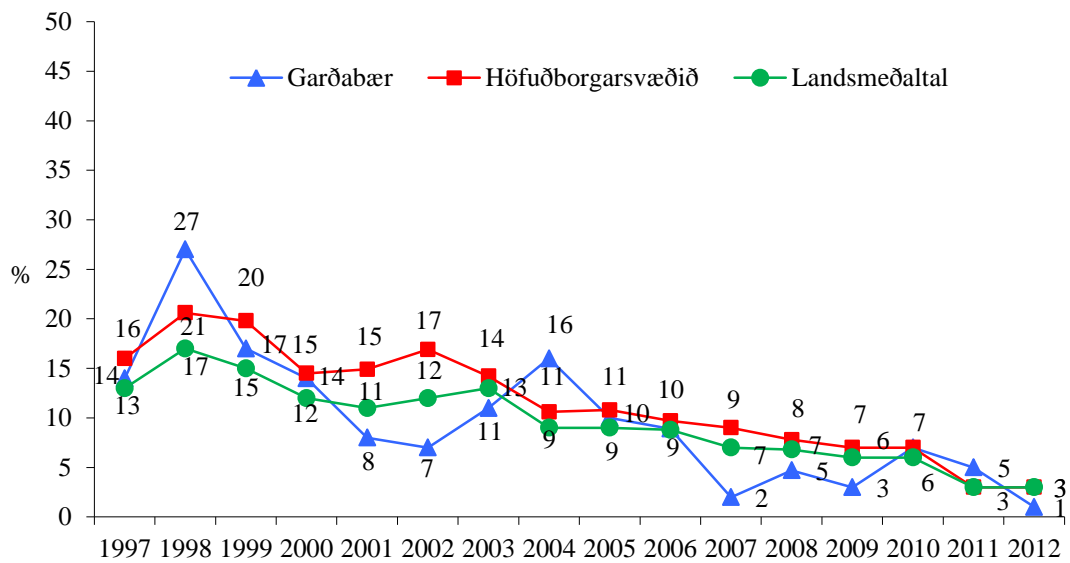
Hvar drekka unglíngarnir

Tafla 2 Hlutfall nemenda í 10. bekk í Garðabæ sem hafa drukkið áfengi (stundum eða oft) á tilteknum stöðum, árin 2011 og 2012.

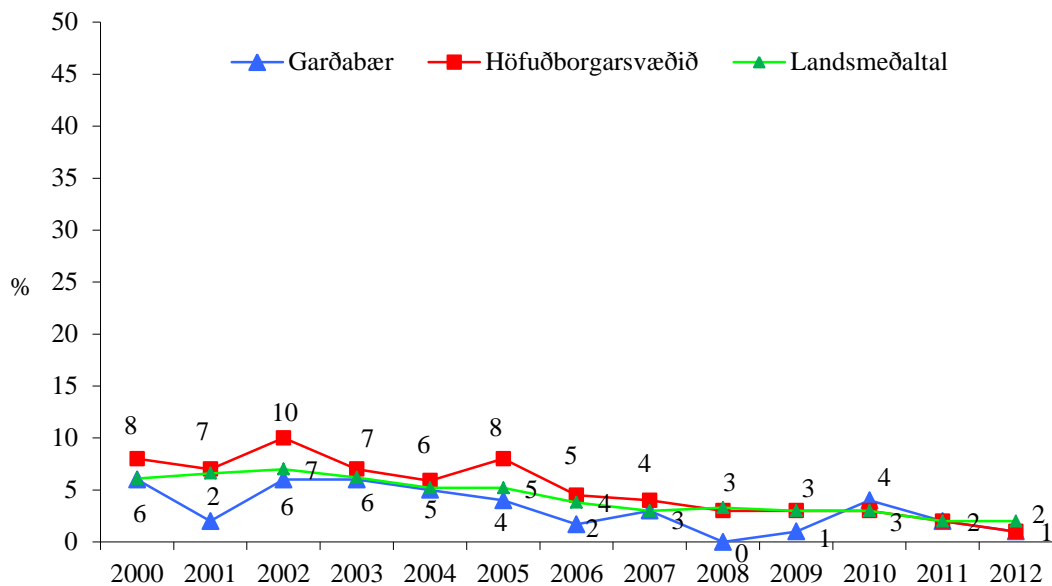
	2011 (%)			2012 (%)		
	Garðabær	Höfuðsv.	Landið	Garðabær	Höfuðsv.	Landið
Heima hjá mér:	2	3	3	2	2	2
Heima hjá öðrum:	11	11	12	11	9	9
Í bænum:	5	6	7	5	4	6
Á skemmtistað eða pöbb:	4	3	4	3	2	3
Á grunnskólaballi:	1	1	1	3	1	1
Á framhaldsskólaballi:	0	1	1	3	1	2

Neysla annarra vímuefna

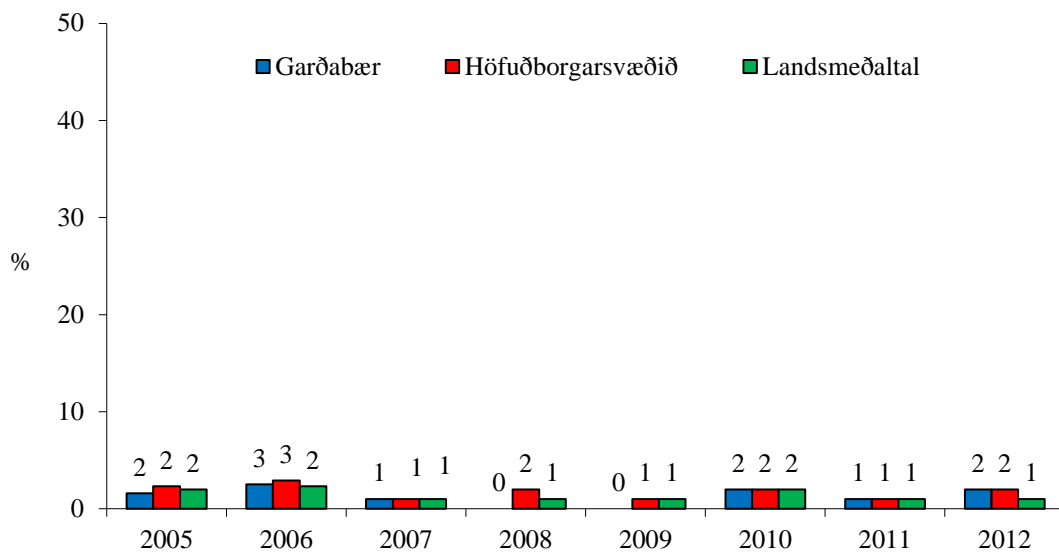
Hassneysla



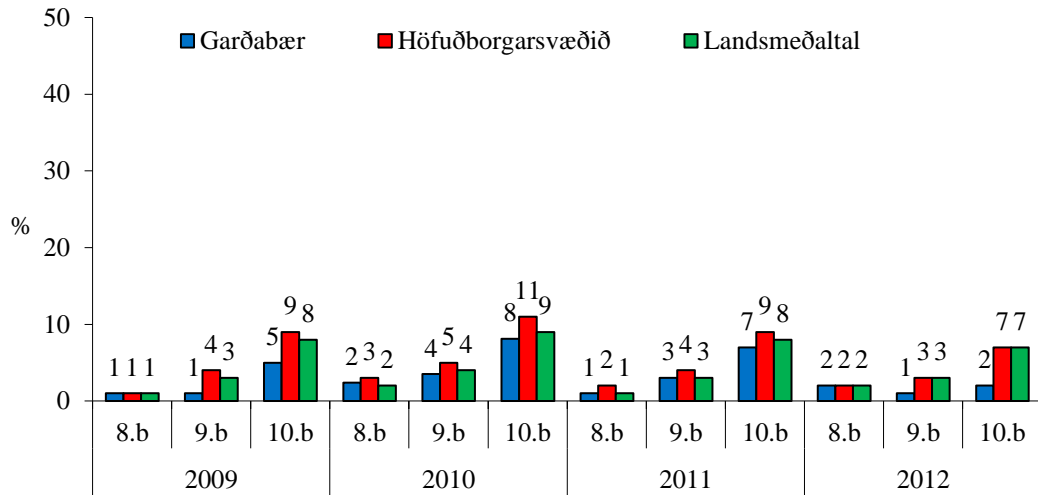
Mynd 15 Hlutfall nemenda í 10. bekk sem hafa notað hass einu sinni eða oftar um ævina, árin 1997 - 2012.



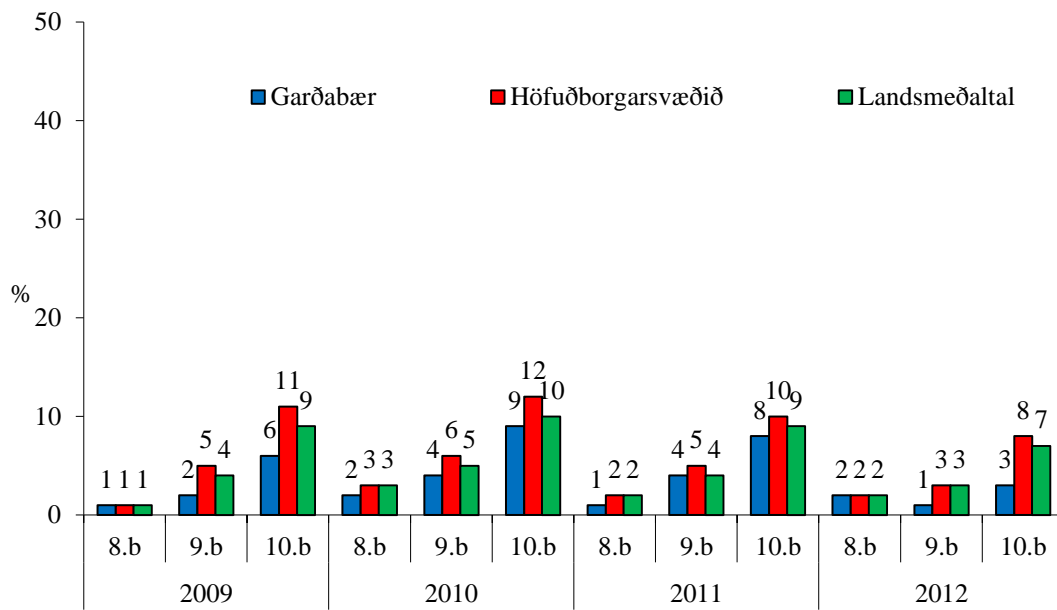
Mynd 16 Hlutfall nemenda í 9. bekk sem hafa notað hass einu sinni eða oftar um ævina, árin 2000 - 2012.



Mynd 17 Hlutfall nemenda í 8. bekk sem hafa notað hass einu sinni eða oftar um ævina, árin 2005 - 2012.

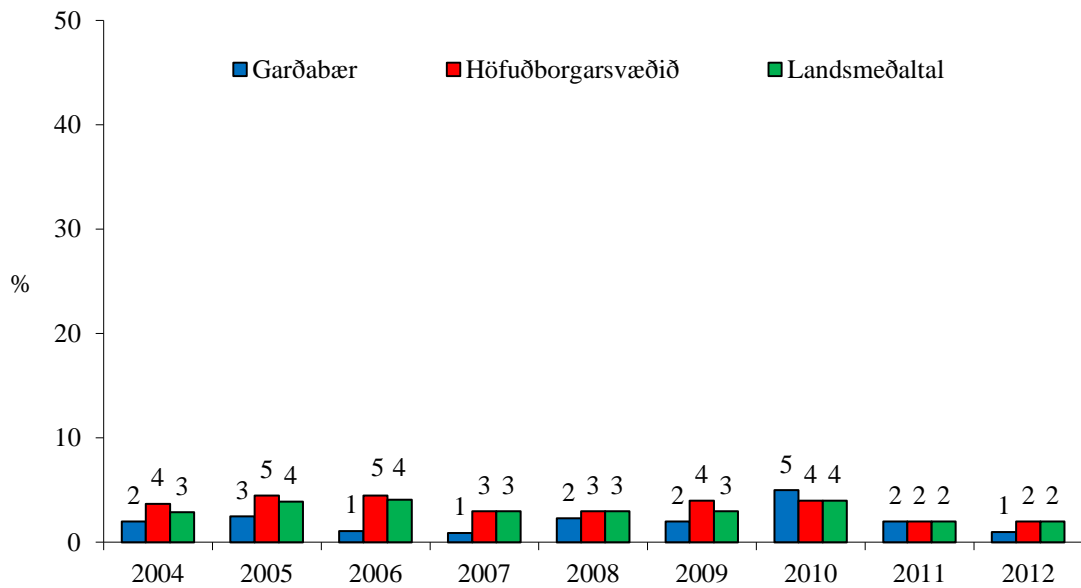


Mynd 18 Hlutfall nemenda í 8., 9. og 10. bekk sem segjast hafa notað marijúana einu sinni eða oftár um ævina árin 2009 til 2012.

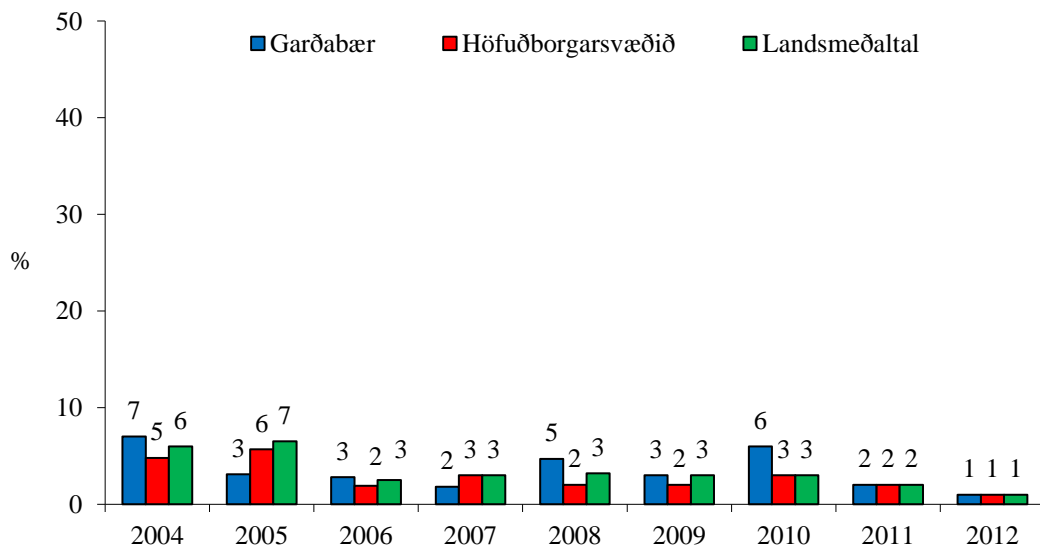


Mynd 19 Hlutfall nemenda í 8., 9. og 10. bekk sem hafa notað hass EÐA marijúana einu sinni eða oftár um ævina, árin 2009 til 2012

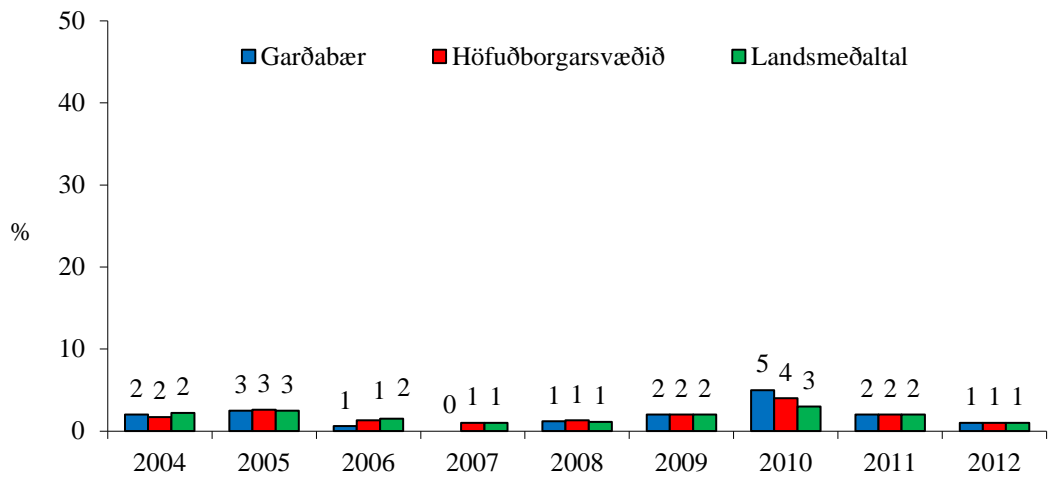
Neysla annarra ólöglegra vímuefna



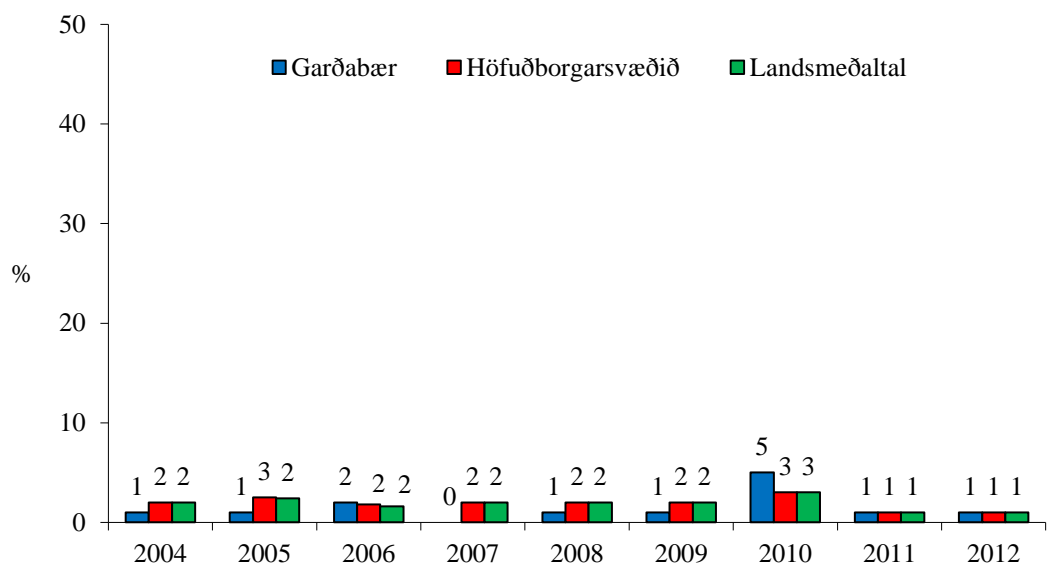
Mynd 20 Hlutfall nemenda í 10. bekk sem hafa notað amfetamín einu sinni eða oftar um ævina, árin 2004 - 2012.



Mynd 21 Hlutfall nemenda í 10. bekk sem hafa notað sniff (t.d. lím) einu sinni eða oftar um ævina, árin 2004 - 2012.

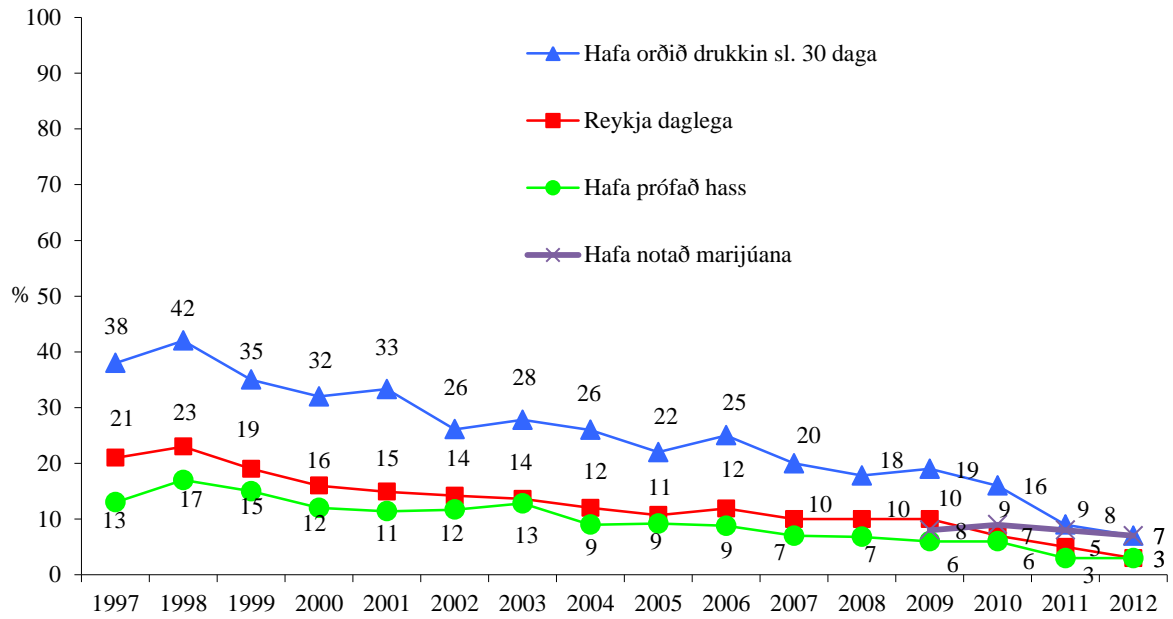


Mynd 22 Hlutfall nemenda í 10. bekk sem hafa notað sveppi (sem vímuefni) einu sinni eða oftar um ævina, árin 2004 - 2012.



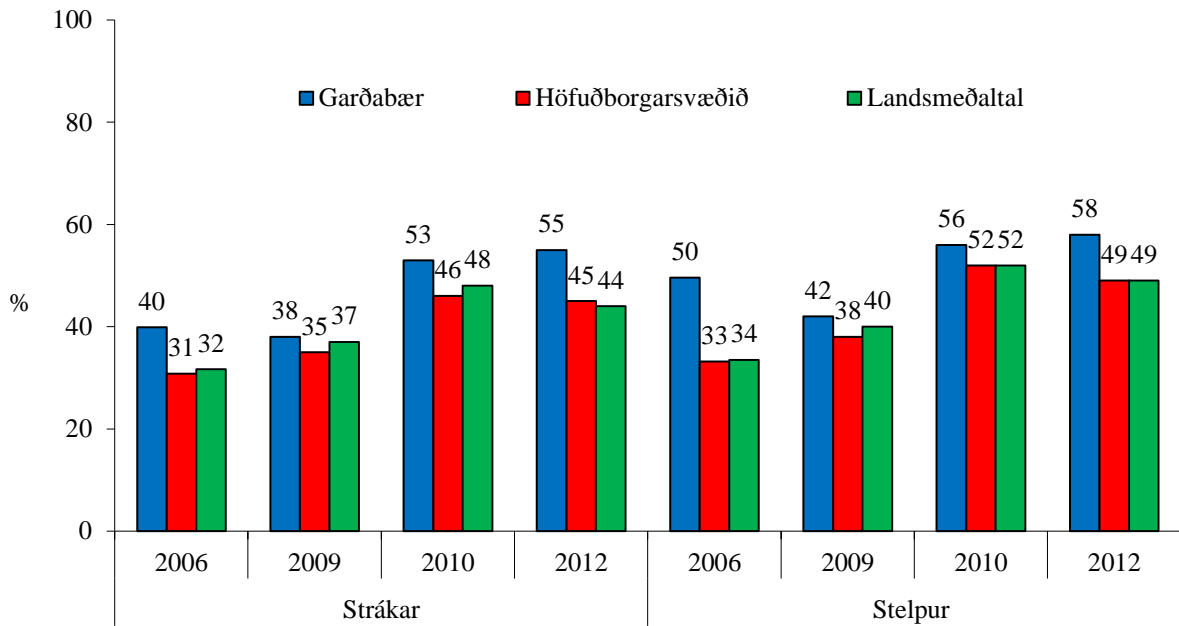
Mynd 23 Hlutfall nemenda í 10. bekk sem hafa notað E-töflu einu sinni eða oftar um ævina, árin 2004 - 2012.

Félagslegir þættir

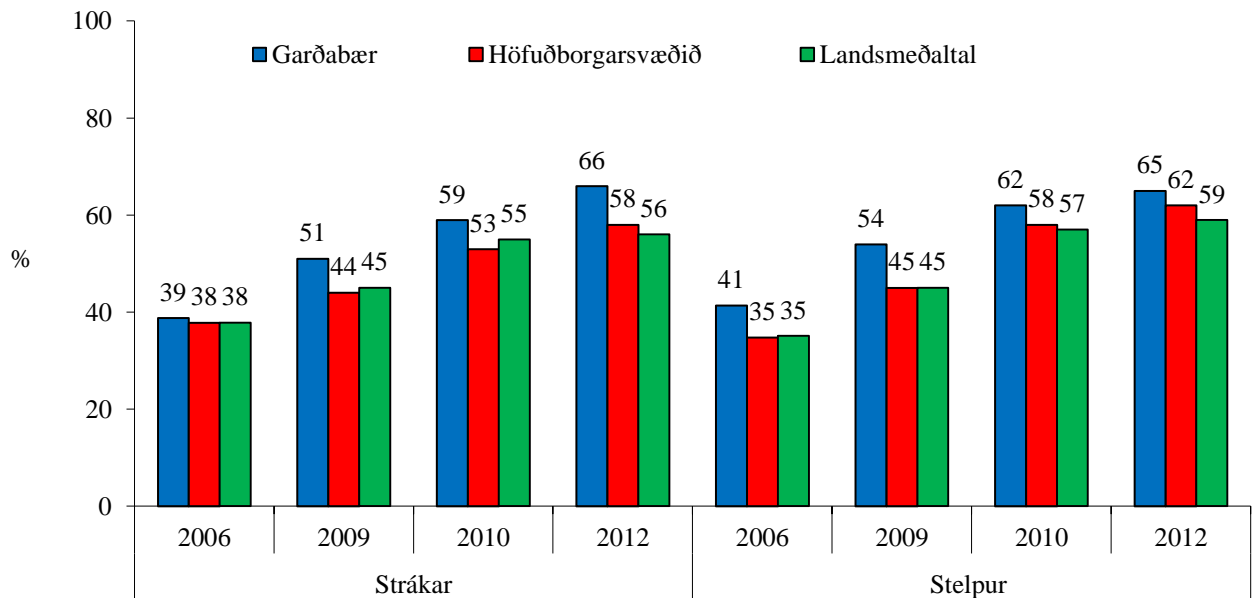


Mynd 24 Þróun vímuefnaneyslu unglunga í 10. bekk á Íslandi árin 1997 til 2012.

Samvera

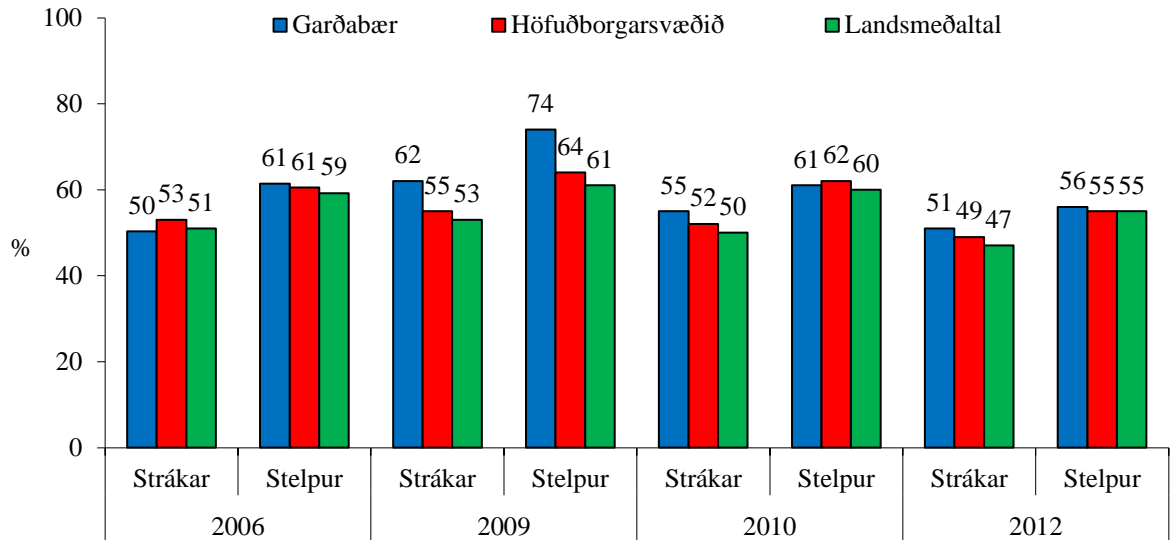


Mynd 25 Hlutfall stráka og stelpna í 9. og 10. bekk sem segjast oft eða nær alltaf vera með foreldrum sínum utan skólatíma á virkum dögum 2006, 2009-2010 og 2012.

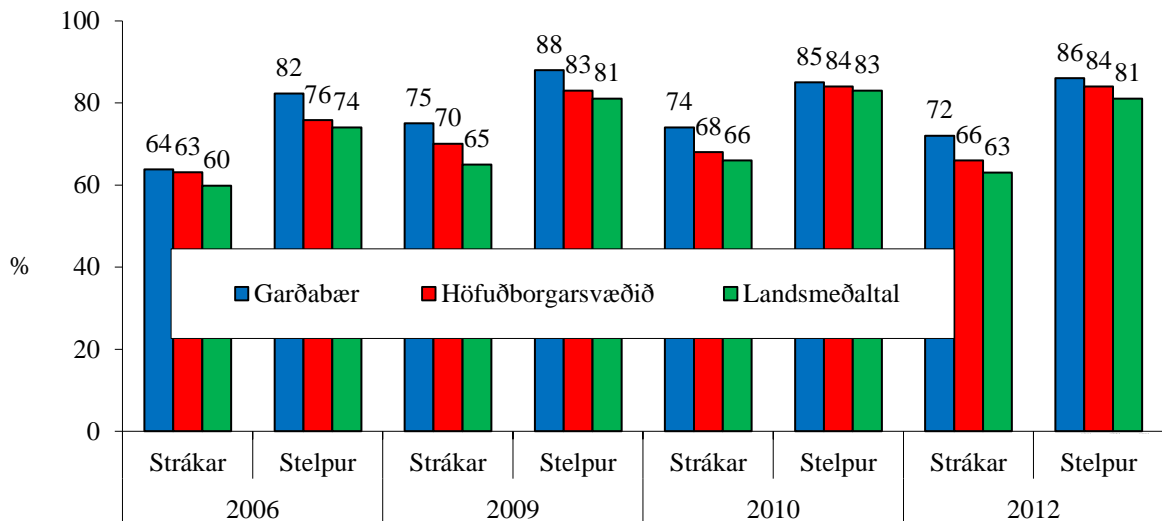


Mynd 26 Hlutfall stráka og stelpna í 9. og 10. bekk sem segjast oft eða nær alltaf vera með foreldrum sínum utan skólatíma um helgar, 2006 og 2009-2010 og 2012.

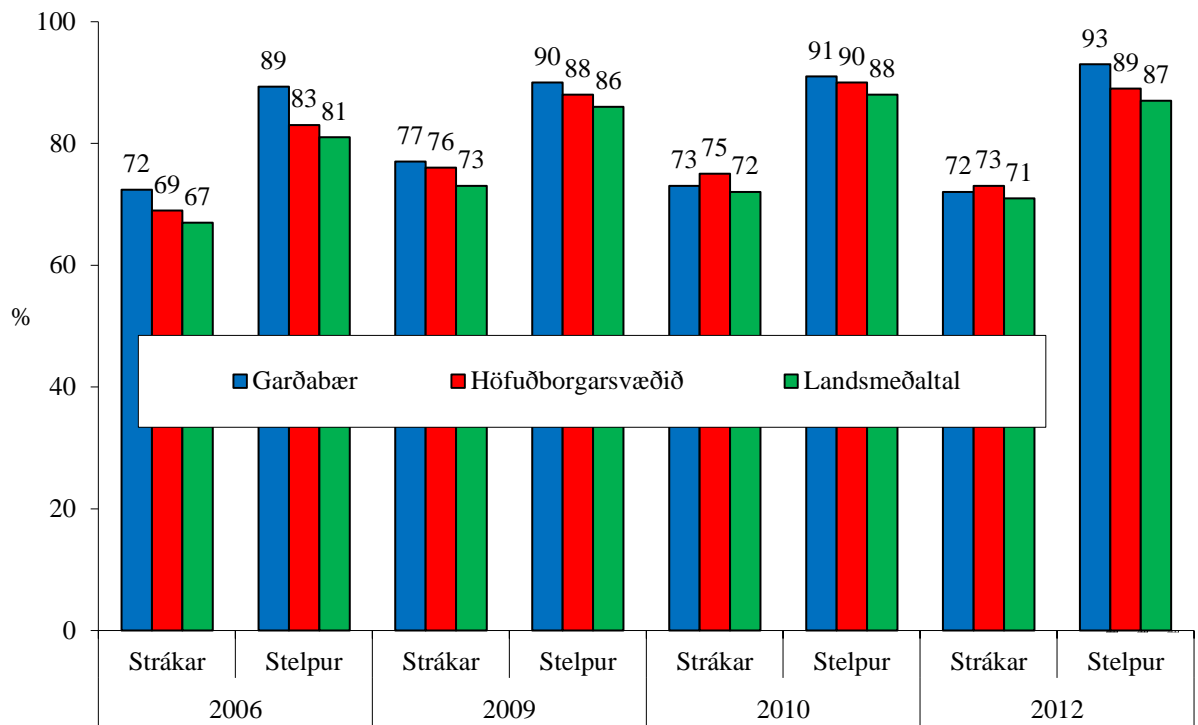
Eftirlit og stuðningur foreldra



Mynd 27 Hlutfall stráka og stelpna í 9. og 10. bekk sem segja að það eigi mjög eða frekar vel við um þau að foreldra þeirra setji ákveðnar reglur um hvað þau megi gera utan heimilis, árin 2006 og 2009-2010 og 2012.



Mynd 28 Hlutfall stráka og stelpna í 9. og 10. bekk sem segja að það eigi mjög eða frekar vel við um þau að foreldrar þeirra fylgist með því með hverjum þau eru á kvöldin, árin 2006 og 2009-2010 og 2012.

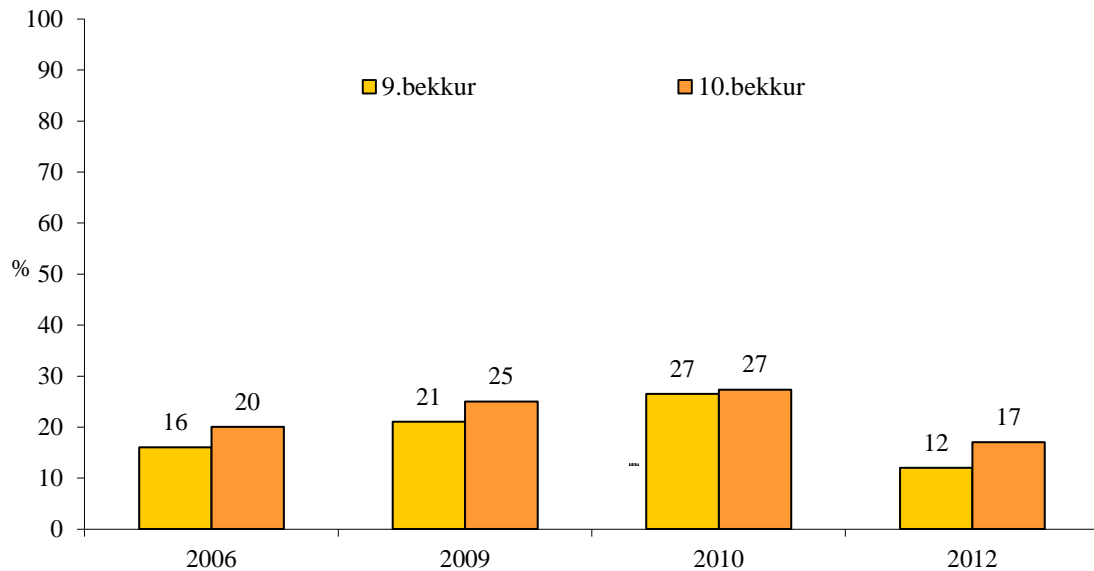


Mynd 29 Hlutfall nemenda stráka og stelpna í 9. og 10. bekk sem segja að það eigi mjög eða frekar vel við um þau að foreldrar þeirra viti hvar þau eru á kvöldin, árin 2006 og 2009-2010, 2012.

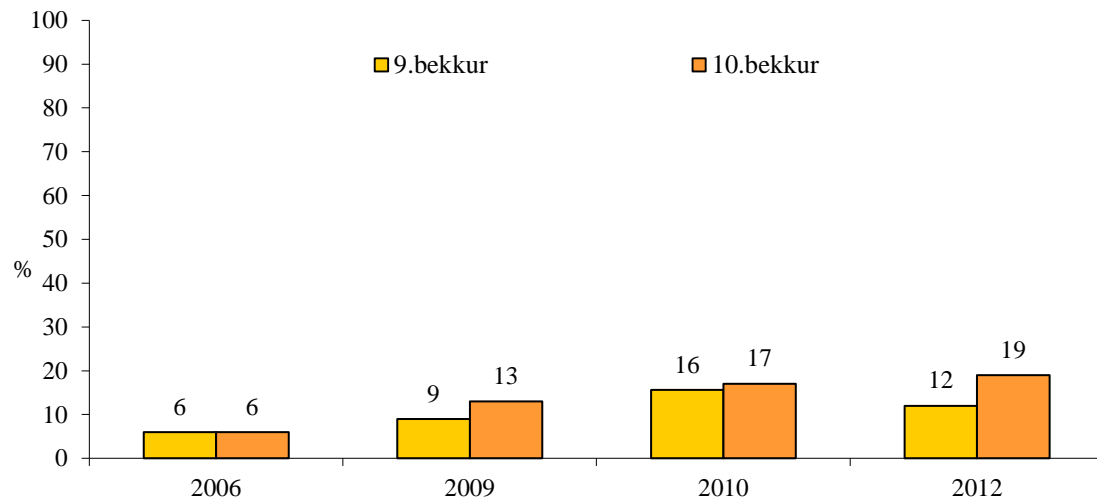
Fjárhagsaðstæður heimilisins

Tafla 3 Hlutfall nemenda í 9. og 10. bekk í Garðabæ samanborið við landið í heild, sem telja foreldra sína stundum eða oft eiga í fjárhagslegum erfiðleikum, árin 2006, 2009, 2010 og 2012.

Fjárhagsaðstæður:	2006		2009		2010		2012	
	Ga. bær	Landið	Ga. bær	Landið	Ga. bær	Landið	Ga. bær	Landið
Foreldrar eru illa staddir	8%	16%	16%	20%	16%	20%	1%	6%
Foreldrar hafa ekki efni á því að reka	2%	3%	4%	5%	4%	5%	2%	3%
Foreldrar hafa varla næga peninga til að borga	1%	4%	6%	5%	5%	6%	3%	5%
Foreldrar hafa ekki ráð á þeirri tólmundastarfsemi	3%	6%	5%	4%	4%	6%	2%	4%

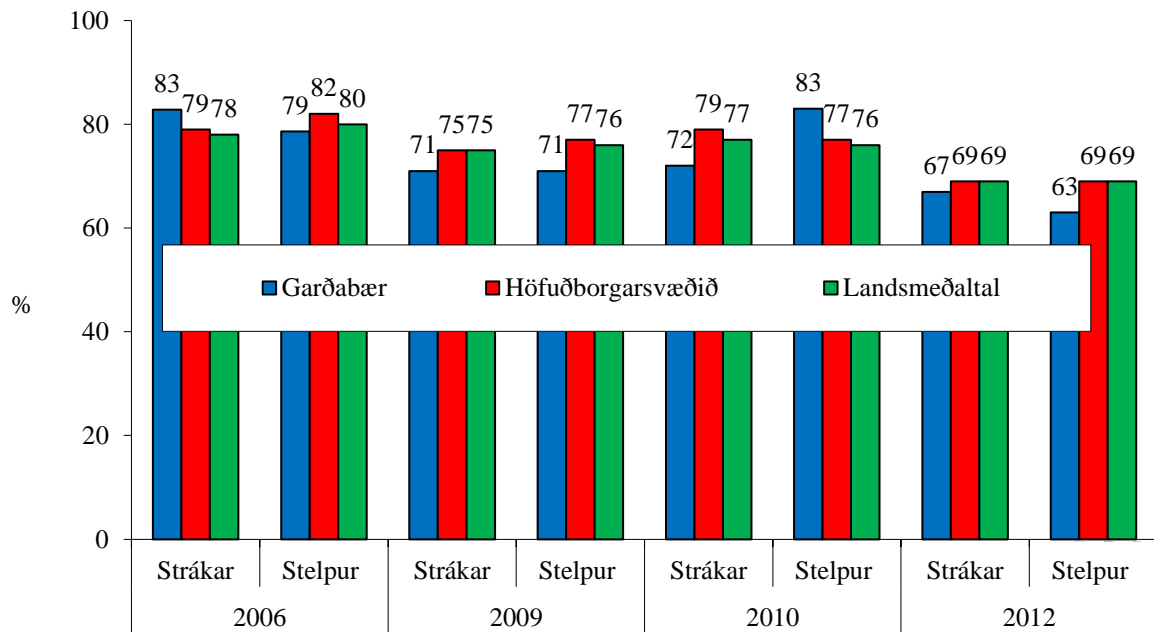


Mynd 30 Hlutfall nemenda í 9. og 10. bekk í Garðabæ sem hafa einhvern tíma orðið vitni að alvarlegu rifrildi foreldra sinna, samanburður milli árunna 2006 og 2009-2010 og 2012.

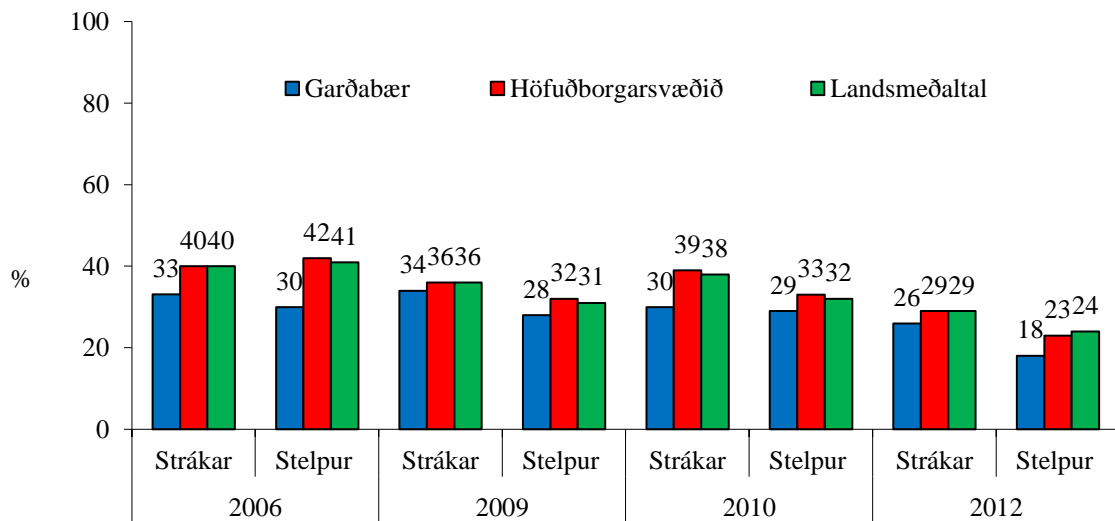


Mynd 31 Hlutfall nemenda í 9. og 10. bekk í Garðabæ sem eiga móður eða föður sem misst hafa atvinnu sína, samanburður milli ára 2006 og 2009-2010 og 2012.

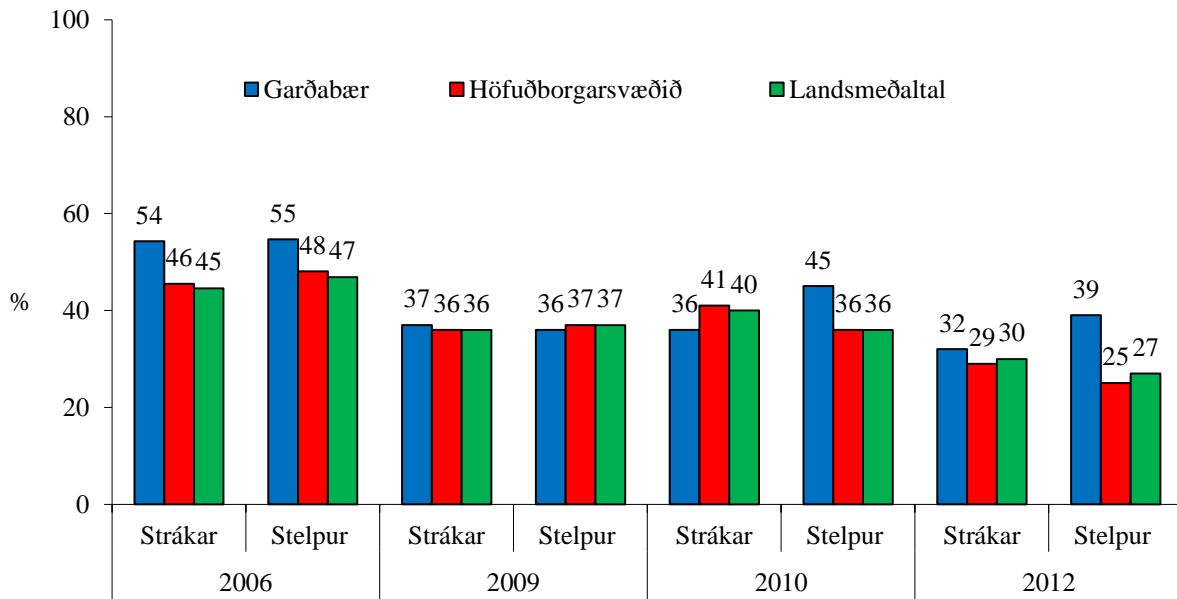
Útivistartími



Mynd 32 Hlutfall stráka og stelpna í 9. og 10. bekk sem segjast hafa verið úti eftir klukkan tíu að kvöldi, einu sinni eða oftár sl. 7 daga, árin 2006, 2009-2010 og 2012.



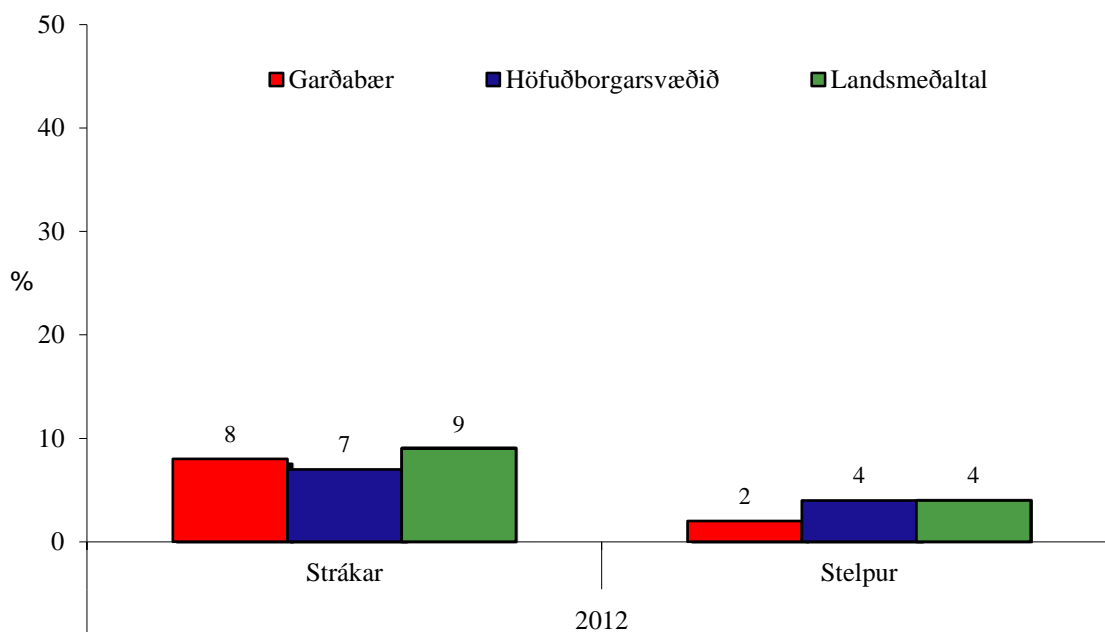
Mynd 33 Hlutfall stráka og stelpna í 9. og 10. bekk sem segjast hafa verið úti eftir klukkan tíu að kvöldi, þrisvar sinnum eða oftár sl. 7 daga 2006 og 2009-2010 og 2012.



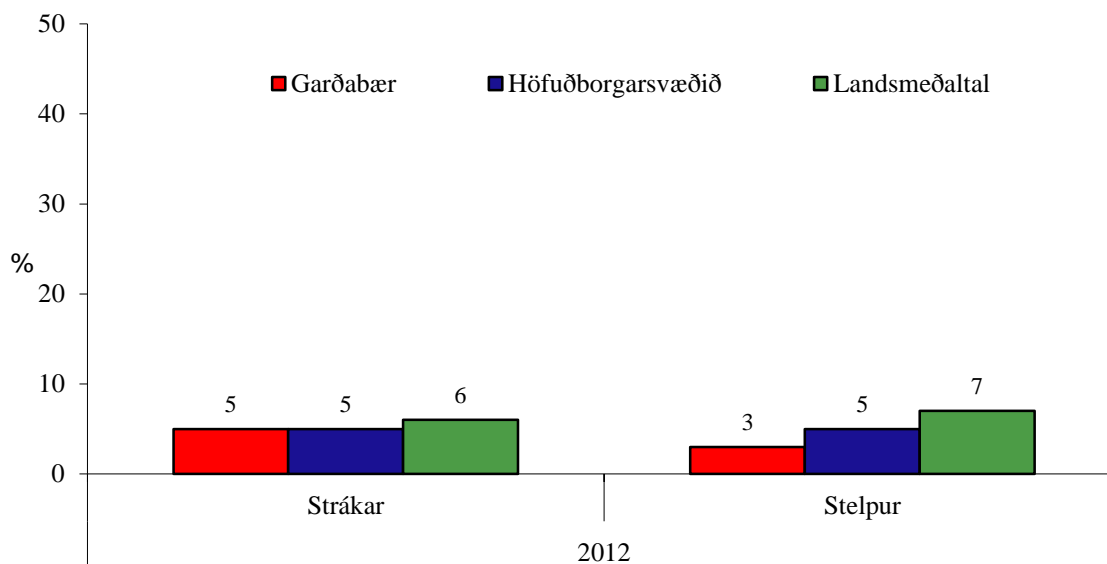
Mynd 34 Hlutfall stráka og stelpna í 9. og 10. bekk sem segjast hafa farið út og komið heim eftir miðnætti, einu sinni eða oftár sl. 7 daga, árin 2006 og 2009-2010 og 2012.

Nám og skóli

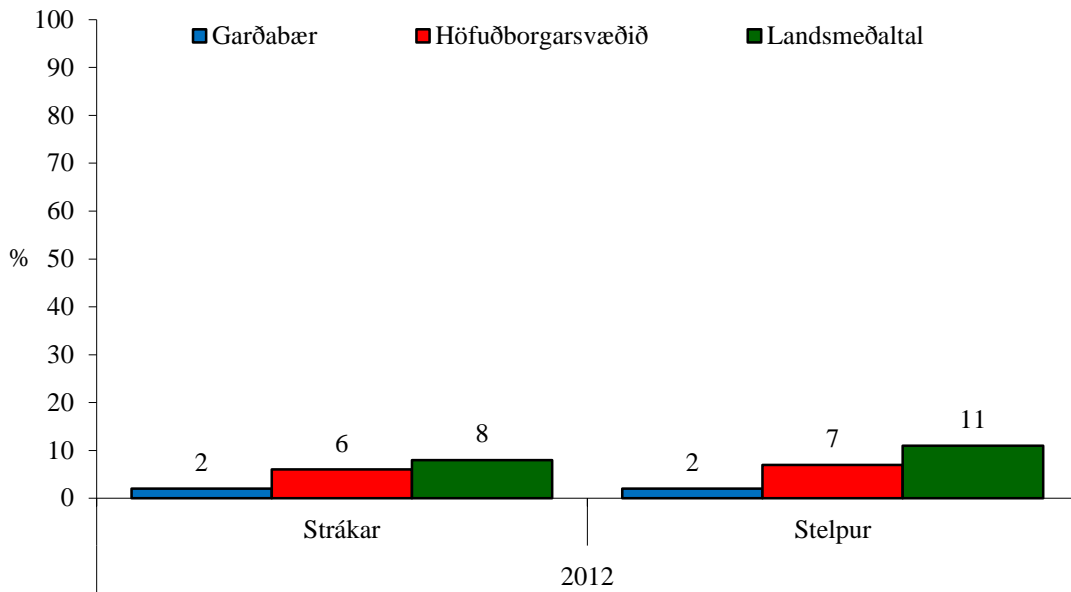
Mikilvægi náms



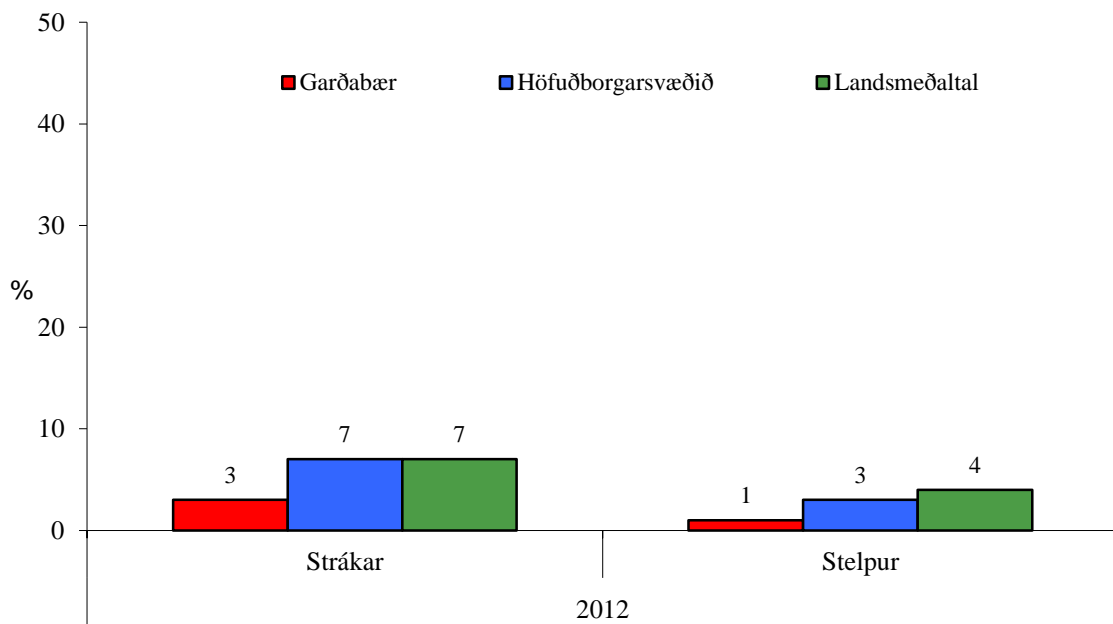
Mynd 35 Hlutfall stelpna og stráka í 9. og 10. bekk sem segja það oft eða nær alltaf eiga við um þau að þeim finnist námið tilgangslaust, árið 2012.



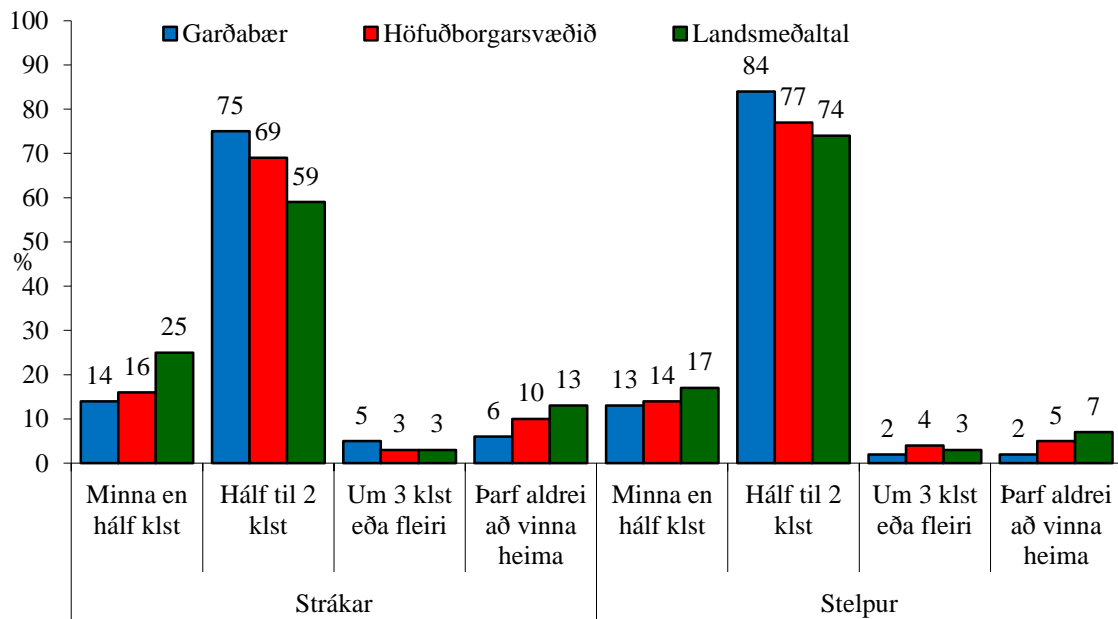
Mynd 36 Hlutfall stelpna og stráka í 9. og 10. bekk sem segja það oft eða nær alltaf eiga við um sig að þeim líði illa í skólanum, árið 2012.



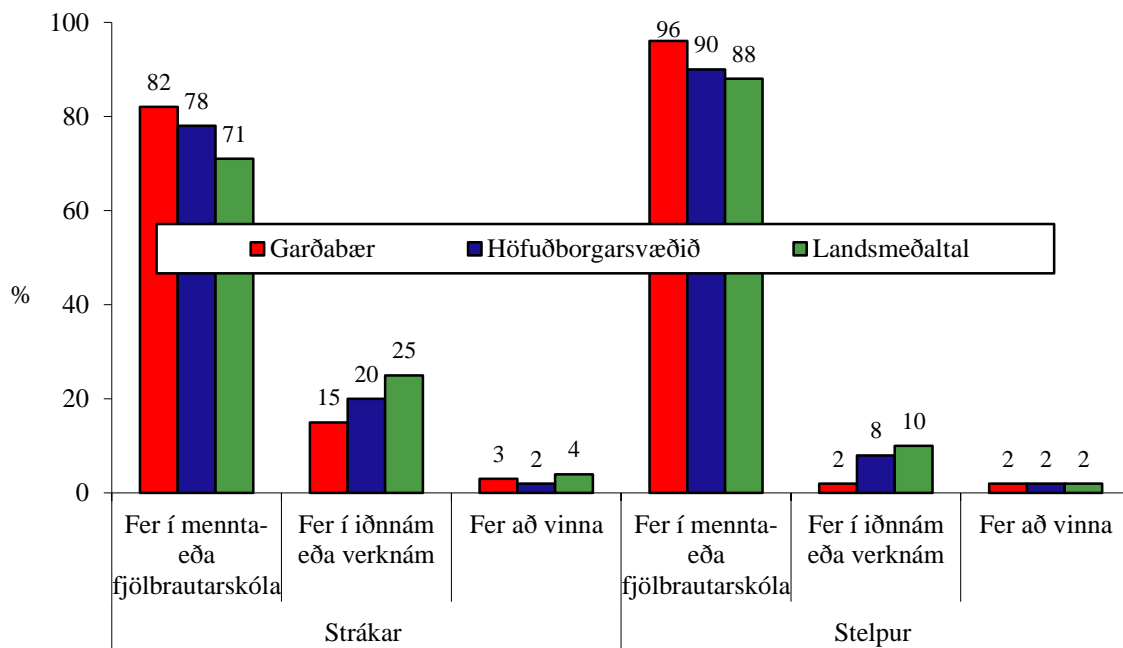
Mynd 37 Hlutfall stelpna og stráka í 9. og 10. bekk sem segja það oft eða nær alltaf eiga við um þau að þau langi til að skipta um skóla, árið 2012



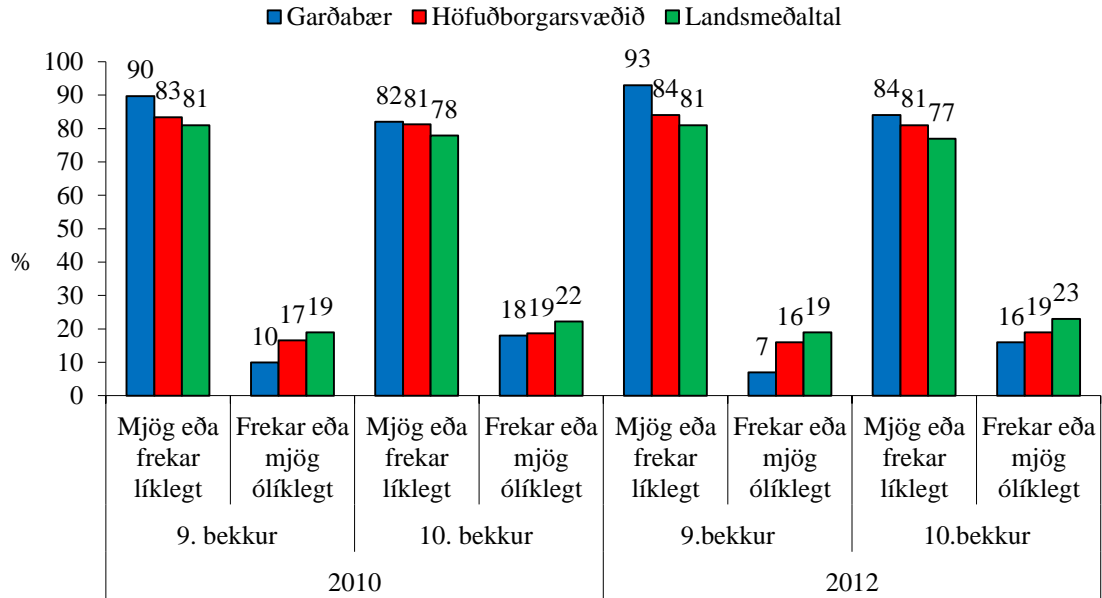
Mynd 38 Hlutfall stelpna og stráka í 9. og 10. bekk sem segja það oft eða nær alltaf eiga við um sig að þeim semji illa við kennarana, árið 2012.



Mynd 39 Heimavinna hjá strákum og stelpum í 9. og 10. bekk, meðaltal á degi hverjum árið 2012.



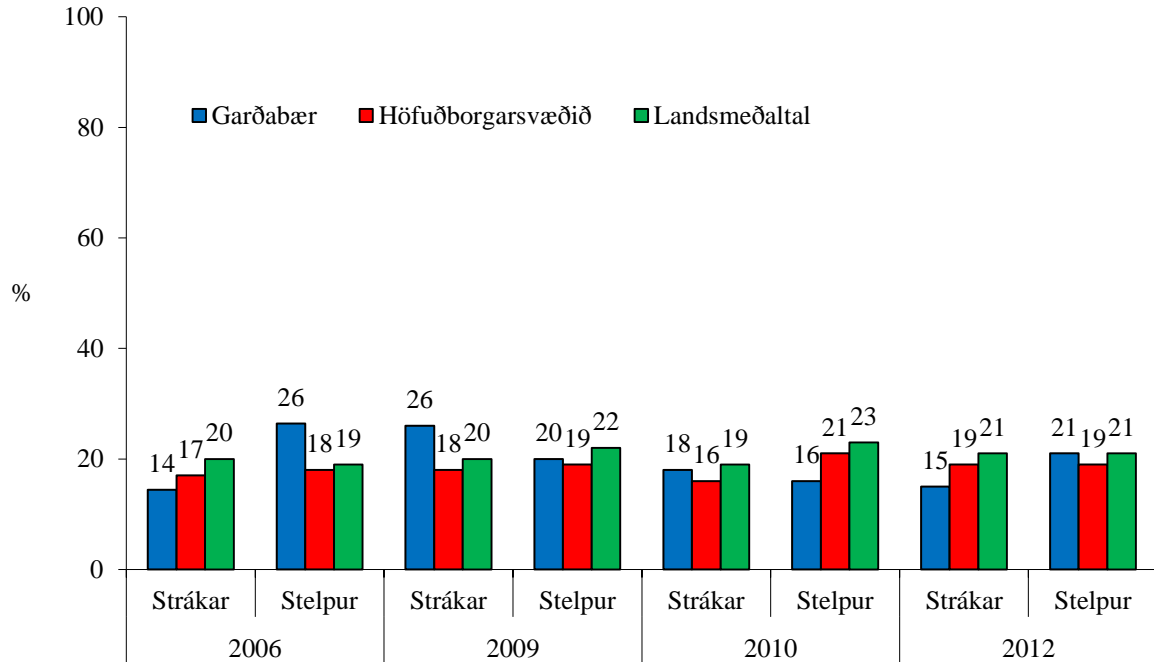
Mynd 40 Hlutfall stráka og stelpna í 9. og 10. bekk sem ætla í framhaldsskóla (mennta- eða fjölbrautarskóla, iðn- eða verknám) eða að vinna að loknu núverandi námi, árið 2012.



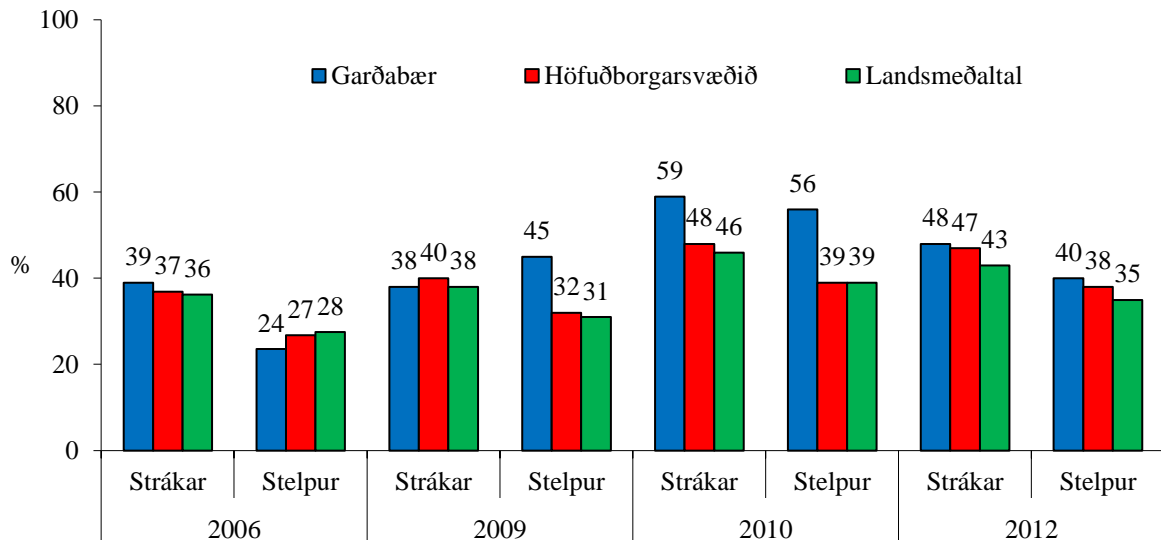
Mynd 41 Hversu líklegt finnst þér að þú farir í nám á háskólastigi? – Hlutfall nemenda í 9. og 10. bekk, árin 2010 og 2012.

Íþróttta- og tómstundaiðkun

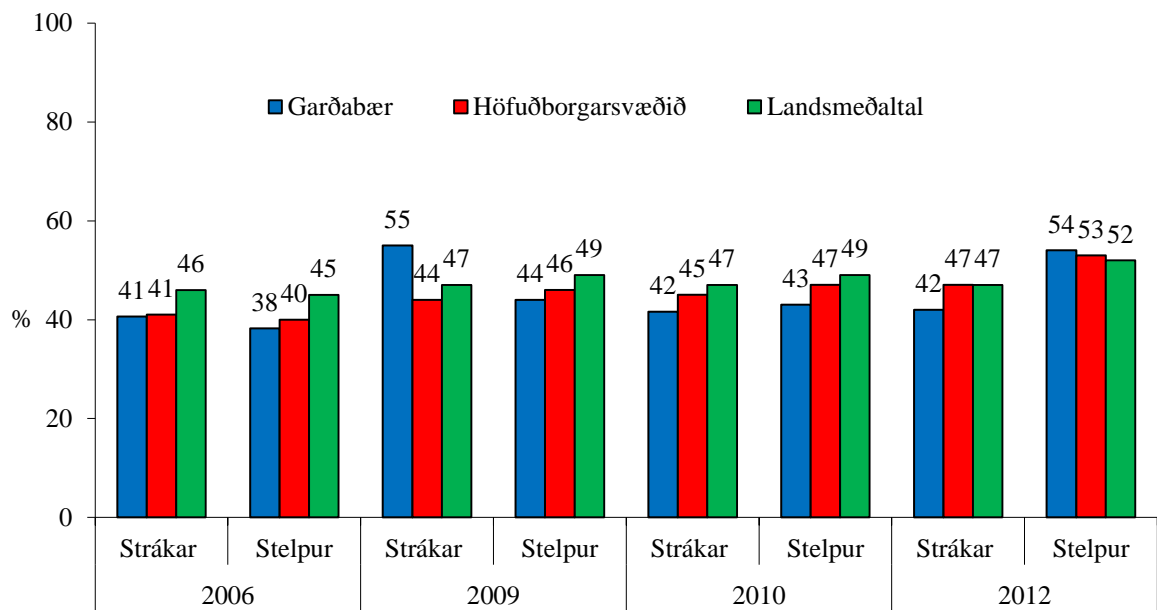
Íþróttaiðkun með íþróttafélagi



Mynd 42 Hlutfall stelpna og stráka í 9. og 10. bekk sem segjast stunda íþróttir (æfa eða keppa) með íþróttafélagi 1 sinni til 3 sinnum í viku, árin 2006 og 2009-2010 og 2012.



Mynd 43 Hlutfall stelpna og stráka í 9. og 10. bekk sem segjast stunda íþróttir (æfa eða keppa) með íþróttafélagi 4 sinnum í viku eða oftar, árin 2006 og 2009-2010 og 2012.



Mynd 44 Hlutfall stelpna og stráka í 9. og 10. bekk sem segjast taka þátt í skipulögðu tómstundastarfi, öðru en íþróttum, vikulega eða oftar, árin 2006 og 2009-2010 og 2012.

