

ALMENNAR SKÝRINGAR - LÁGSPENNA/SMÁSPENNA:

Allar lágsþennu lagnir í veggj eru huldar og ídregnar í 16 - 20mm plastþípur, nema annað komi fram á teikningu.
 Allar lagnir frá netbakka að 1. dós skal vera 20mm rör.

Allar smáspennu lagnir í veggj eru huldar og ídregnar í 20mm plastþípur, nema annað komi fram á teikningu.

Allar sýnilegar rórálagnir skulu vera í áróðrum.

Allir 10/16 A tenglar skulu bómfrá fátóm.

Hæðir tengla eru 200mm, nema annað komi fram á teikningu.

Hæð tengla við rofa sé í sömu hæð og rofinn.

Hæðir rofa frá fullfrágengnu gölfu eru 1100mm, nema annað komi fram á teikningu.

Öll mál eru gefin upp í mm og er alltaf miðað við fullfrágenglu gölf.

Öll mál miðast við miðja dós, nema annað sé tekið fram.

Hafa skal innréttingateikningar arkitekt til hljóðsonar við staðsetningu á rafbúnaði í innréttingum.

Frágangur sökkulskautstenginga skulu vera í samræmi við tæknilega tengiskilmála rafvelu.

Taka skal mið af fjölda og stærð strengja við val á stærð tengidösa.

Spennumafna skal alla bera leiðandi hluta byggingar, handrö, skulur ofl.

Rofgela varnabúnaðar skal vera 10 KA nema annað komi fram.

Sjálfvör í loftum skulu vera af gerð C (IEC 60898-1) nema annað komi fram.

Lekalíðar og lekaliðvör skulu vera AC/DC, þar sem við á skal kemmlina vars vera af gerð C.

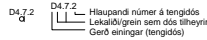
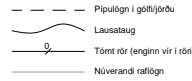
Allar raftagnar og frágangur þeirra skulu vera í samræmi við reglugerð um raforkuvirkni.

Þessar skýringar eiga við ef annað kemur ekki fram á teikningu.

Strengir skulu vera með NYM eða NYY einangrun eftir aðstaðum nema annað komi fram í gögnum.

Nákvæm staðsetning á rafbúnaði í loftum sjá nánar á teikningum arkitekta.

Þar sem rofar og brunaboðar eru í sömu hæð við dyr skal vera 100mm á milli þeirra og rofar skulu vera nær dýrum.



FRÁGANGUR LAGNA GEGNUM BRUNASKILRÚM:

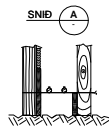
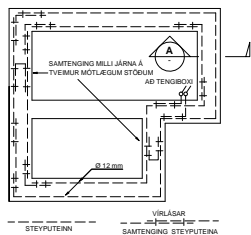
Þar sem raftagnar liggja í gegnum brunaskilrúm skal þetta með fullnægjandi hætti:
 T.d. Holrúm fyllt með steinull, þétt með elkvamrefri af viðurkenndi gerð.

- Rafbúnaður staðsettur á strengstiga og/eða ofan við kerfisolft
- Rafbúnaður staðsettur í innréttingu, sjá nánar arkitektateikningar
- 20mm rör að netbakka
- 20mm rör fyrir "swing free hurðir" að netbakka
- Brunapétting
- Tengidösu IP67 á þaki thitapróð

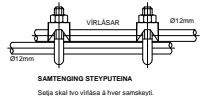
Sökkulskaut

GRUNNMÝND SÖKKULVEGGJA

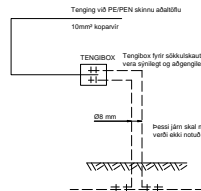
Þamgöngufrágangur



SNID A í SÖKKULVEGG
 Sýndir eru 2 hæðir sveigisþyngjuálagðinn í samþykktu opna á neðri niðurlinu.



SAMTENGING STEYPUENA
 Seðu skal tvo víðastá á hver samþykkt.

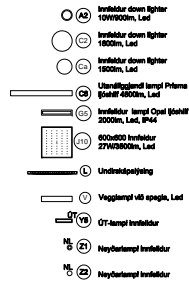


Tenging við PE/PEN skinnu aðstoðu 10mm² koparvír

TENGIBÓX Tengibox fyrir skilnaðsátt skal ávallt vera sýnilegt og aðgengilegt

Ø8 mm Þessi járn skal merkja vel til að örnuv járn verði ekki notað í niðurgöngum.

LAMPAPLAN:



LÁGSPENNUKERFI:

- ⊞ Ljósdióður - skrautljúsing
- ✗ Perustæði/lampastæði
- ✗ Perustæði/lampastæði kastari
- UT ÚT ljós
- ⊞ Ljósakveikni númer "u"
- NL Neyðarljósangur lampi
- Tengidösu staðsett á lofti
- ⊞ Tengidösu staðsett á tækjaplöð á strengstiga
- H1100 Tengidösu í hæð 1100mm miðað við fullfrágenglu gölf
- D4.7.2 Tengidösu nr.2 á grein 4.7
- Þrýstiröf
- Þrýstiröf með gaumljósi
- ⚡ Utanlágðandi tvífoður tengill
- ⚡ Tvífoður tengill

BRUNAVÍÐVÖRUNARKERFI:

- ⊞ Reykiskynjari jónískur
- ⊞ Reykiskynjari optískur
- ⊞ Reykiskynjari optískur með bjólusökki
- ⊞ Hitaskynjari
- ⊞ Stökkaskynjari, loftþræsing
- ⊞ Útgangseining (I/O eining)
- ⊞ Brunahandboði, H1400mm
- ⊞ Brunabjalla, H2400mm
- ⊞ Skammhlaupseilangari
- ⊞ Hurðarsegull, H1900
- ⊞ Stjórnstöð brunavíðvrunarkerfis H1500

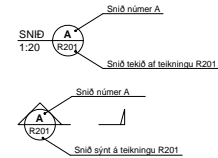
FJARSÍPTALAGNAKERFI:

- ⊞ Einfaldur fjarsíptalagnatengill, CAT6, RJ-45 hæð 200mm, nema annað komi fram á teikningu
- ⊞ Tvífoður fjarsíptalagnatengill, CAT6, RJ-45 hæð 200mm, nema annað komi fram á teikningu
- ⊞ Fjarsíptalagnaskápar

INNBRÖTAVÍÐVÖRUNARKERFI:

- ⊞ Sirena
- Hreyfiskynjari H2400
- ⊞ Lyklaborð innbrötakerfi H1500
- ⊞ Lesari með tálnaborði H1500
- ⊞ Lesari H1500
- ⊞ Hurðarnemi, innfelldur
- ⊞ Vatnsskynjari
- ⊞ Róðubrottskynjari
- ⊞ Brotroti

SKÝRINGAR

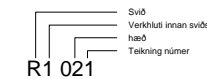


Breytingar eru táknáðar með bókatöfum A, B, C o.s.frv. dregið verður skýr útan um allar breytingar, sem gerðar eru á milli útgáfa á hvert teikningu.



Breyting númer A og svæði í blástöðu eru sýnd sem

Númer teiknings er skv. skýringarmynd hér að neðan.



Verkhli er táknáðar með númerum og eru sem hér segir:

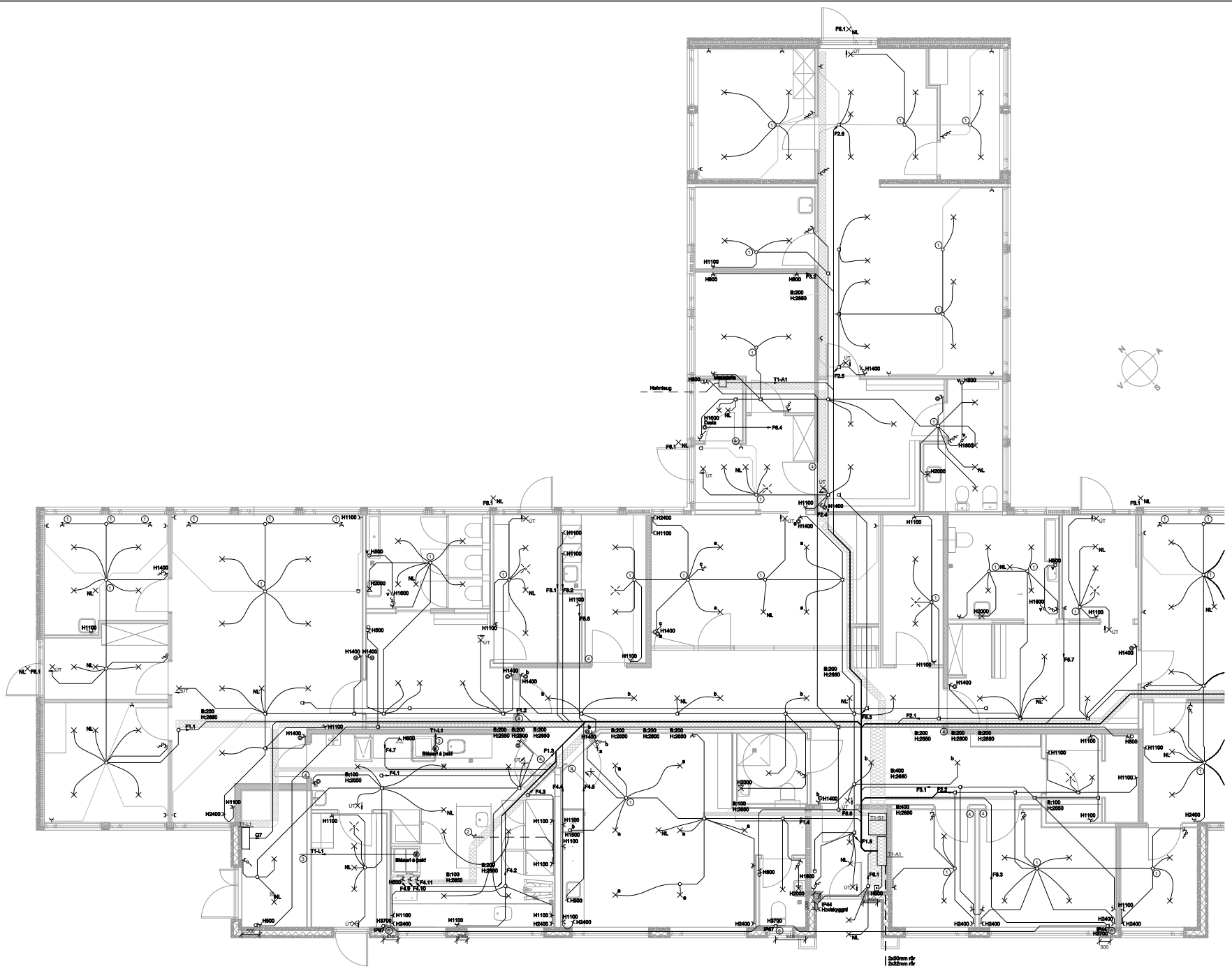
- 0 - Skýringar
 - 1 - Lágspenna
 - 2 - Lampaplán
 - 3 - Smáspenna
 - 4 - Sýnskert
 - 5 - Brunavíðvrunarkerfi
 - 6 - Eiriniðmyndir
 - 9 - Kerfismiðir
- Skýptingar á hæðum eru eftirfarandi:
- í sökkli (undirstöður, frárennsli)
 - 00 - Kjallari
 - 01 - 1. hæð
 - 02 - 2. hæð
 - O.s.frv

VSB
 VERKFRÆÐISTOFA

Basjartnauti 20/220 Háhartjörður
 Kennitala 710796-2009
 Sími 585 8600
 vsb@vsb.is | www.vsb.is

Dagsetning áðaluppráttar			
Aftur hönnuðarspóra			

Aftur skifnumáður			
Örn Guðmundsson			
IC 22061 2709 - vsb@vsb.is			
Verkefni			
KIRKJULUNDUR 1			
210 GARBABÆR			
Notast:			
Rafkerfi			
Sökkulskaut			
Almennar skýringar			
Höfundur	Tekniátt	Prentað	Kvæði
BSG	BSG	OG	1:75
Dagur	Prentað	Tekning	Blá
Í VINSLU	19102	R0 000	Útgáfa
			-



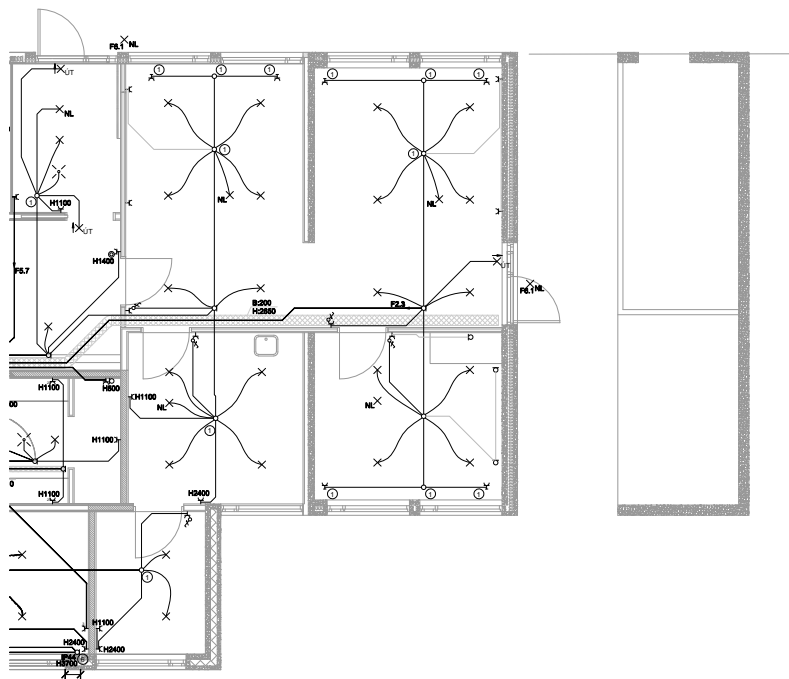
Úg. Daga Skýring Harmað/Yfirauð

VSBS
VERKFRÆÐISTOFA

Basjartnaust 20 / 220 Matharjörður
Kennaúla 7 10766-2000
Sími 585 8600
vsb@vsb.is / www.vsb.is

Dagsetning áðalupplýttar			
16.01.2018			
Afskipting			
Gunnun			
Brenning			
Afskipting			
Örn Guðmundsson			
fco.zoo@vsb.is / efn@vsb.is			
Verkefni			
KIRKJULUNDUR 1			
210 GARDABÆR			
Heiti			
Rakkerfi			
Lágspenna 1.hæð			
Grunnmynd			
Skýring	Fréttir	Myndir	Kvæði
BSG	BSG	OG	1:50
Daga	Verkefni	Teikning	Útgáfa
I VINSLU	19102	R1 011	-

V:\2018\19102\Kirkjulundur\Kirkjulundur\19102_R1_011.dwg



Upp. Daga Skýring

Hanna Þórfrið



Bjarntaumi 20 / 220 Háhátjörður
Kenna 7519K-2019
Sími 585 8600
vsb@vsb.is / www.vsb.is

Dagsetning 2D-úppdráttar

16.01.2019

Axun hönnuðingjóna

Gunnigunn

gungunn@vsb.is

Axun skrifhönnuðar

Örn Guðmundsdóttir

Örn 2222123@vsb.is

Verknefi

KIRKJULUNDUR 1

210 GARDABÆR

Rekisnúmer

Rakkerfi

Lágspenna 1.hæð

Grunnmynd 2

Dagsetning

16.01.2019

Skýring

Hanna Þórfrið

Uppgáa

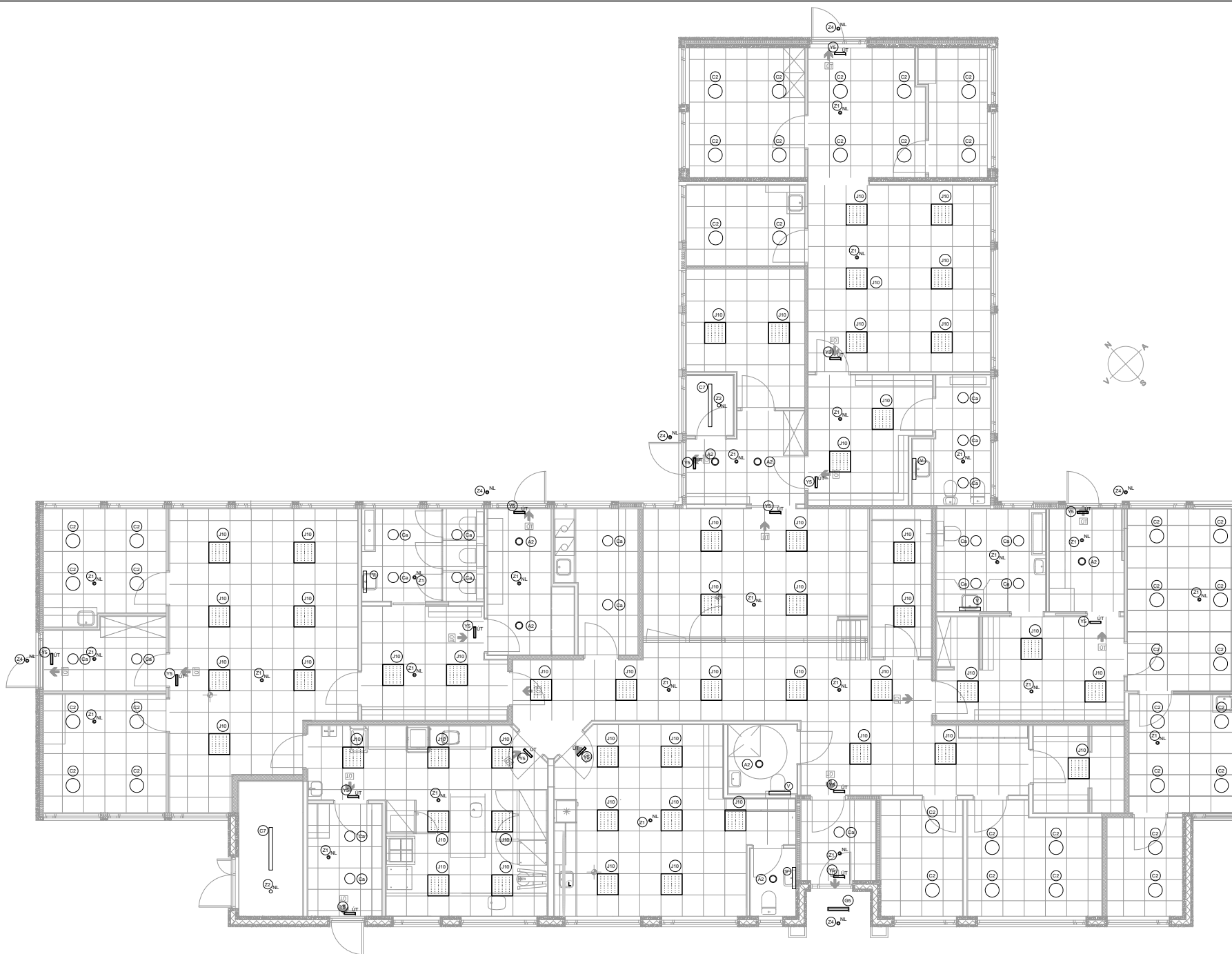
-

Í VINNSLU

19102

R1 012

-



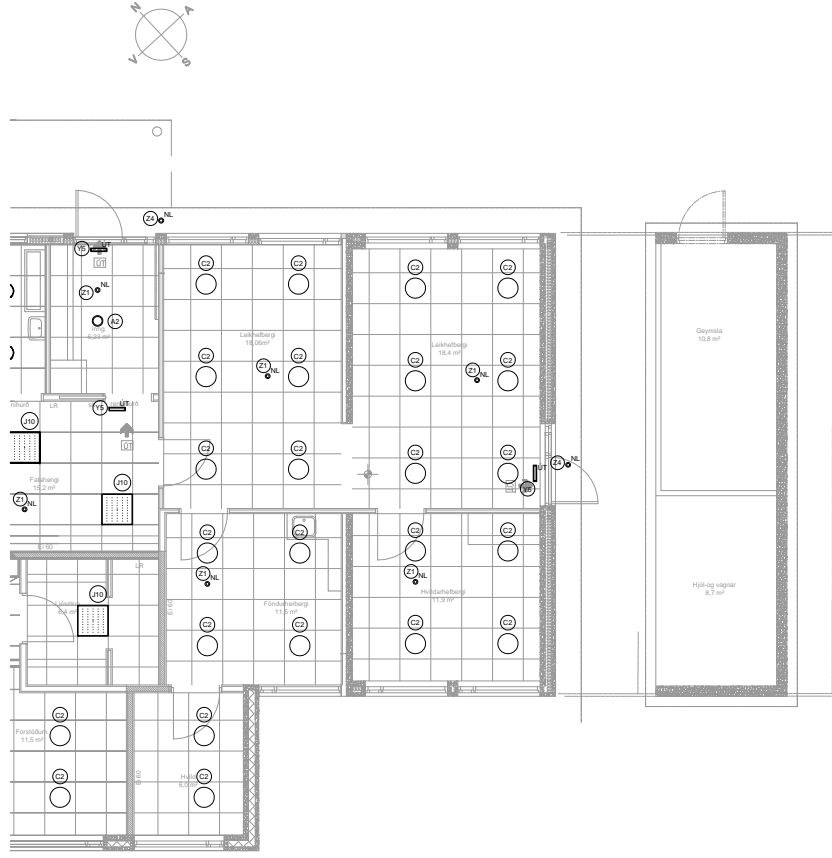
Útg. Dags: Skýring: Hanna Þórunn

VSBS
VERKFRÆÐISTOFA

Bjarthraut 20 / 220 Háhjarður
Kópavogur 107 Reykjavík
Sími 585 8600
vsb@vsb.is / www.vsb.is

Dagsetning áðalupplýsingar					
Aukin höfnunarspóra					
Aukin skýringar					
Orn Guðmundsson Kj. 220641 2788 + orn@vsb.is					
Virkni:					
KIRKJULUNDUR 1 210 GARDABÆR					
Heiti:					
Rakkerfi Lampplan Grunnmynd 1					
Númer:	Frétt:	Frétt:	Kvæði:	Stærð:	
BSG	BSG	OG	1:50	/ A1	
Dags:	Frétt:	Frétt:	Frétt:	Frétt:	Frétt:
I VINSLU	19102	R2 011	Utgáfa:	-	

V:\2019\19102_Rakkerfi_Lampplan\210_Gardabær\210_Gardabær_19102_011.dwg

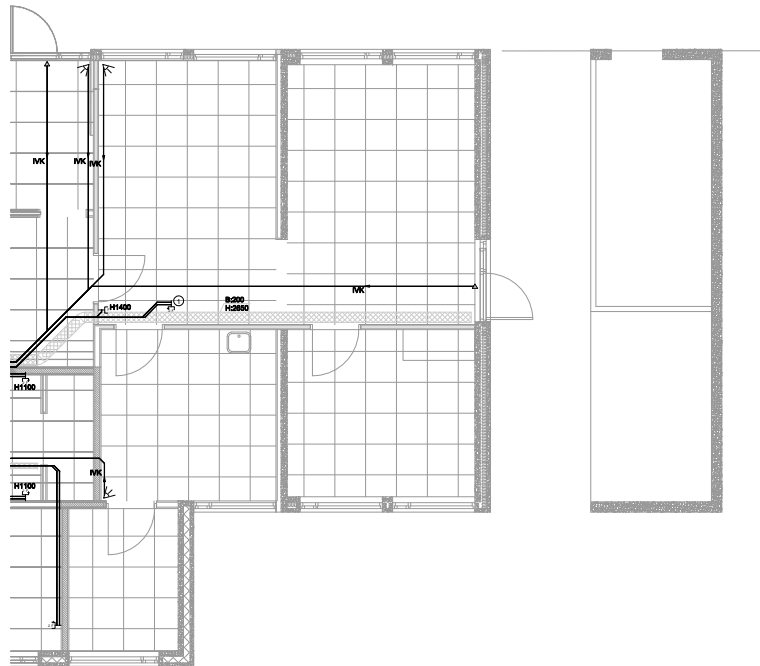


Úp. Daga Skýring Harmað/Yfirboð

VSF
VERKFRÆÐISTOFA

Beitarhausi 20 / 220 Haharþórur
Kennaða 7 10746-2009
Sími 585 8600
vsf@vsf.is / www.vsf.is

Dagsetning áðaluppdráttar			
Aflum hönnuðarskýrsla			
Aflum skýrðanna			
Orn Guðmundsson Kj. 220641 2789 + orn@vsf.is			
Verkefni KIRKJULUNDUR 1 210 GARDABÆR			
Heiti Rafkerfi Lampaplan Grunnmynd 2			
Höfundur	Fréttastofa	Prentað	Kvart
BSG	BSG	OG	1:50
Dagur	Prentaður	Félagning	Stofa
I VINNSLU	19102	R2 012	Útgáfa



Úp. Daga Skýring Harmað/Yfirmað

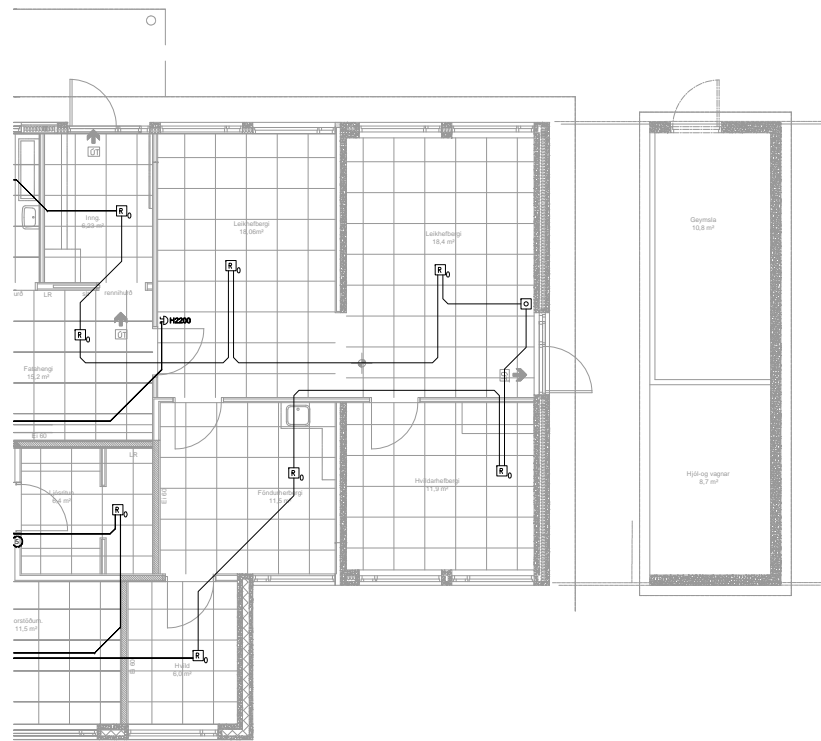
VSJ
VERKFRÉÐISTOFA

Barjartunni 20 / 220 Hálfarþórur
Kerlinga 7101KJ-2009
Sími 585 8600
vsj@vsj.is / www.vsj.is

Dagsetning áðaluppdráttar			

Aftun íbúnaðsáspora			

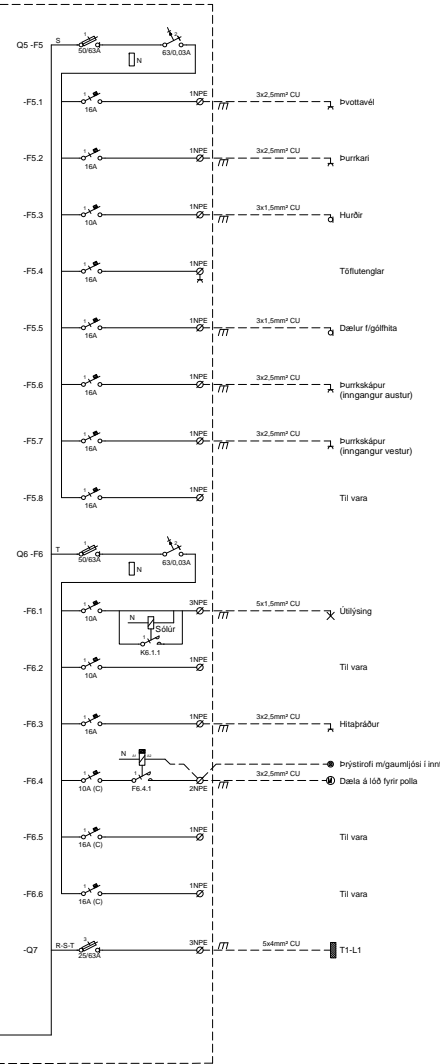
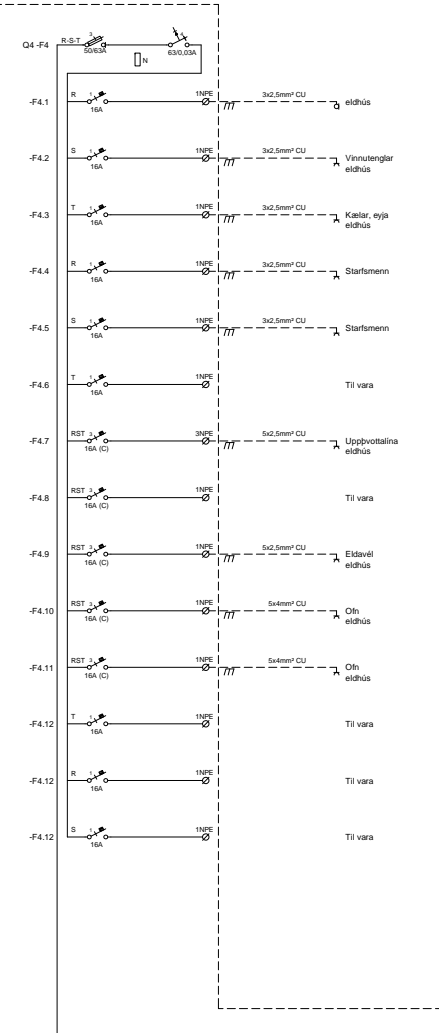
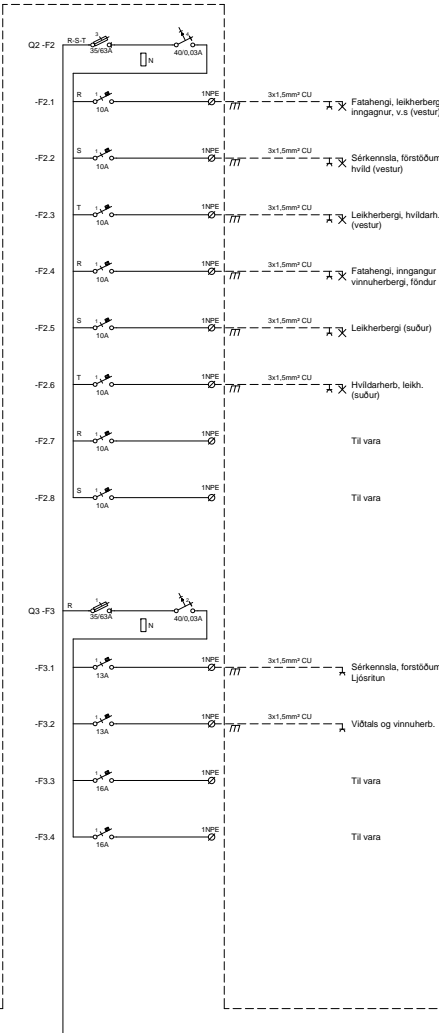
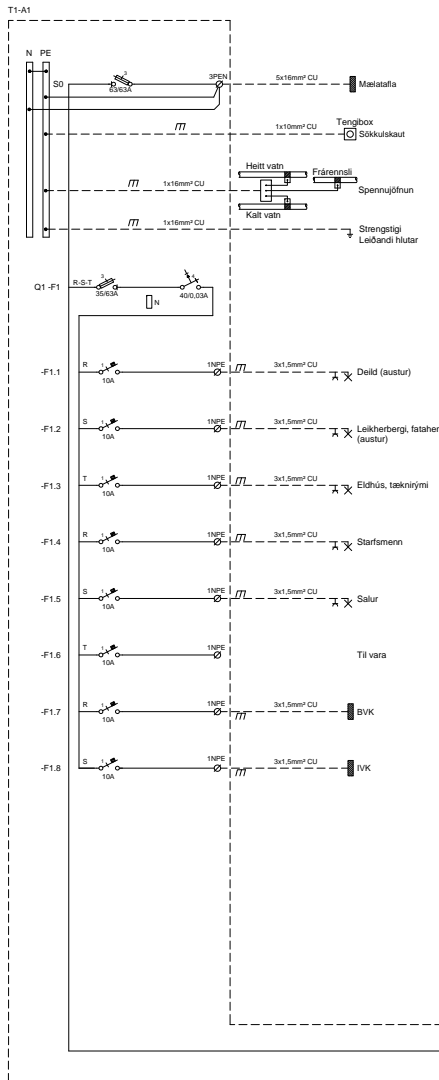
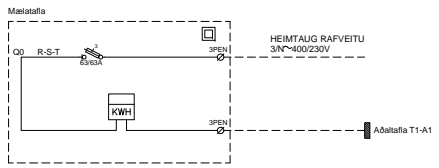
Aftun skiffrómur			
Om Guðmundsson			
Kj. 22061, 2739 + sm@vsj.is			
Verkefni			
KIRKJULUNDUR 1			
210 GARDABÆR			
Rekstrar			
Rafkerfi			
Smáspenna			
Grunnmynd 2			
Húsnúmer	Fréttarnúmer	Fréttarstærð	Kvæði
BSG	BSG	OG	1:50
Dagsetning	Fréttarstærð	Fréttarstærð	Útgáfa
19102	R3	012	1



Úp. Dags. Skýring. Hinnnað/Ýritnað

VSBS
VERKFRÉDISTOFA
Bjarntaumi 20 / 220 Haharjörður
Kópavogur 101 Reykjavík
Sími 585 8600
vsb@vsb.is / www.vsb.is

Dagsetning áðaluppdráttar					
Aflum hönnunarskýrsla					
Aflum skýrðarmálar					
Orn Guðmundsson					
Kj. 220641 2739 + orni@vsb.is					
Verkefni					
KIRKJULUNDUR 1					
210 GARDABÆR					
Heiti					
Rafkerfi					
Styrkerfi					
Grunnmynd 2					
Höfundur	Teiknað	Prentað	Kvæði	Stofa	
BSG	BSG	OG	1:50	/ A1	-
Dags.	Prentaður	Prentaður	Felting	Útgáfa	
Í VINNSLU	19102	RS 012			-



Úp. Daga Skýring Hanna/Yrta/Ó

VSBS
VERKFRÆÐISTOFA
Bjarntaumi 20 / 220 Háhjarður
Kenna 110 96 2899
Sími 585 8600
vsb@vsb.is / www.vsb.is

Dagsetning áðalupplýsingar					
Aflum hönnuðarskjara					
Aflum skýringar					
Orn Guðmundsson IC 22061 2739 / orni@vsb.is					
Verkefni					
KIRKJULUNDUR 1 210 GARDABÆR					
Reiðsla					
Rafkerfi					
Eiðnilynd					
Ársmál	Fréttamál	Fréttamál	Fréttamál	Kvart	Stofn
BSG	BSG	OG	OG	###	/ A1
Dag	Fréttamál	Fréttamál	Fréttamál	Fréttamál	Útgáfa
1	VSBS	19102	R6	011	-