

Forgangur 1

- Alftanesvegur
- Ásabraut
- Ásgarður
- Ásgarður strætóstæði
- Austurhraun
- Bæjarbraut
- Breiðamýri
- Eyvindarstaðavegur
- Fógetatorg
- Gamli Álftanesvegur
- Garðahraun
- Garðatorg bilastæði
- Höfðabraut
- Hofstaðabraut
- Hraunholtsbraut
- Jörfavegur
- Karlbraut
- Suðurnesvegur
- Suðurnesvegur
- Urriðaholtsstræti
- Vífilisstaðavegur

Forgangur 2

- 17. júnitorg
- Æðarnes
- Ægisgrund
- Akrabraut
- Arnarnes
- Ásbúð
- Ásgarður
- Asparholt
- Austurakrar
- Bæjarbrekka
- Bæjargata
- Bakkavegur
- Birkíás
- Birkiholt
- Bjarnastaðavör
- Blikastígur
- Boðahleinn
- Brekkuskógar
- Brúarflöt
- Búðir
- Drafnarás
- Elliðavatnsvegur
- Fálkastígur
- Gálgahraunsv.
- Garðafliöt
- Garðaholtsvegur
- Garðavegur
- Garðfit
- Gilsbúð
- Goðatún
- Hæðarbraut
- Hæðarbyggð
- Hagafliöt
- Hallakur
- Hegranes
- Hlíðarás
- Hnoðraholtsbraut
- Hofstaðabraut
- Hólmatún
- Holtsbúð
- Holtsvegur
- Hrísmóar
- Hvannakur
- Jörfavegur
- Kauptún
- Kirkjubrekka
- Kirkjulundur
- Kjarrmóar
- Klukkuholt
- Krókamyri
- Krossakur
- Lækjarfit
- Lambhagi
- Langafit
- Langalína
- Línakur
- Litlatún
- Ljósakur
- Lundanes
- Lyngás
- Lynghæð
- Maltakur
- Melhæð
- Miðakrar
- Miðhraun
- Miðskógar
- Móafliöt
- Mosprýði
- Naustahleinn
- Nónhæð
- Norðurbrú
- Norðurtún
- Ránargrund
- Seljuás
- Silfurtún
- Sjávarbraut
- Sjávangata
- Skólabraut
- Stekkjarfliöt
- Stórás
- Strandvegur
- Strikið
- Suðurhraun
- Súlnes
- Teistunes
- Tjarnarbrekka
- Túngata
- Urriðaholtsstræti
- Vesturakrar
- Vesturbú
- Vesturtún
- Vetrarbraut
- Vífilisstaðavegur

Þjónustuflokkar, skýringar

Þjónustuflokkur 1

Snjómokstur skal byrja við minna en 2 sm snjódýpt. Á meðan að snjókoma stendur yfir má leyfileg snjódýpt vera mest 5 sm. Mesta leyfilega spordýpt í þjöppuðu snjóyfirborði má ekki ver meiri en 1 sm.

Þjónustuflokkur 2

Mokstur skal byrja við minna en 4 sm snjódýpt. Á meðan snjókoma stendur yfir má leyfileg snjódýpt vera mest 12 sm. Við venjulegar aðstæður má mesta leyfilega spordýpt í þjöppuðum snjóyfirborði ekki vera meiri en 2 sm.

Þjónustuflokkur 3

Mokstur skal byrja við minna en 6 sm snjódýpt. Á meðan snjókoma stendur yfir má leyfileg snjódýpt vera mest 16 sm. Við venjulegar aðstæður má mesta leyfilega spordýpt í þjöppuðu snjóyfirborði ekki vera meiri en 3 sm.

Þjónustuflokkur 4

Mokstur skal byrja við minna en 8 sm snjódýpt. Á meðan snjókoma stendur yfir má leyfileg snjódýpt vera mest 18 sm. Við venjulegar aðstæður má mesta leyfilega spordýpt í þjöppuðu snjóyfirborði ekki vera meiri en 5 sm.







GARÐABÆR

Vetrarþjónusta gatna

2021

Kort 1: ÁLFTANES

-  Götur í forgangi 1
-  Götur í forgangi 2



0 100 200 300 400 500



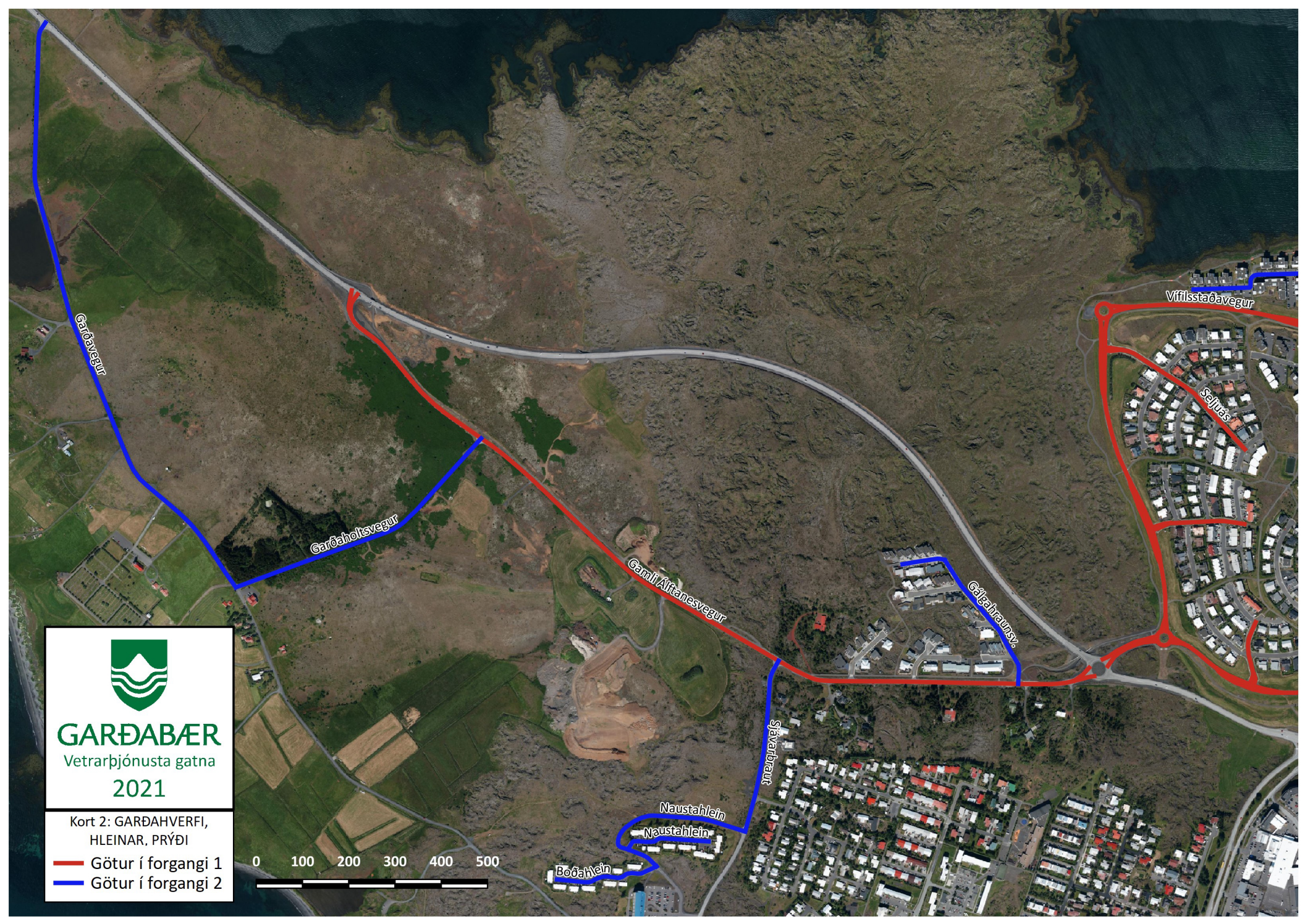
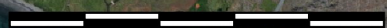
GARÐABÆR

Vetrarþjónusta gatna
2021

Kort 2: GARÐAHVERFI,
HLEINAR, PRÝÐI

- Götur í forgangi 1
- Götur í forgangi 2

0 100 200 300 400 500

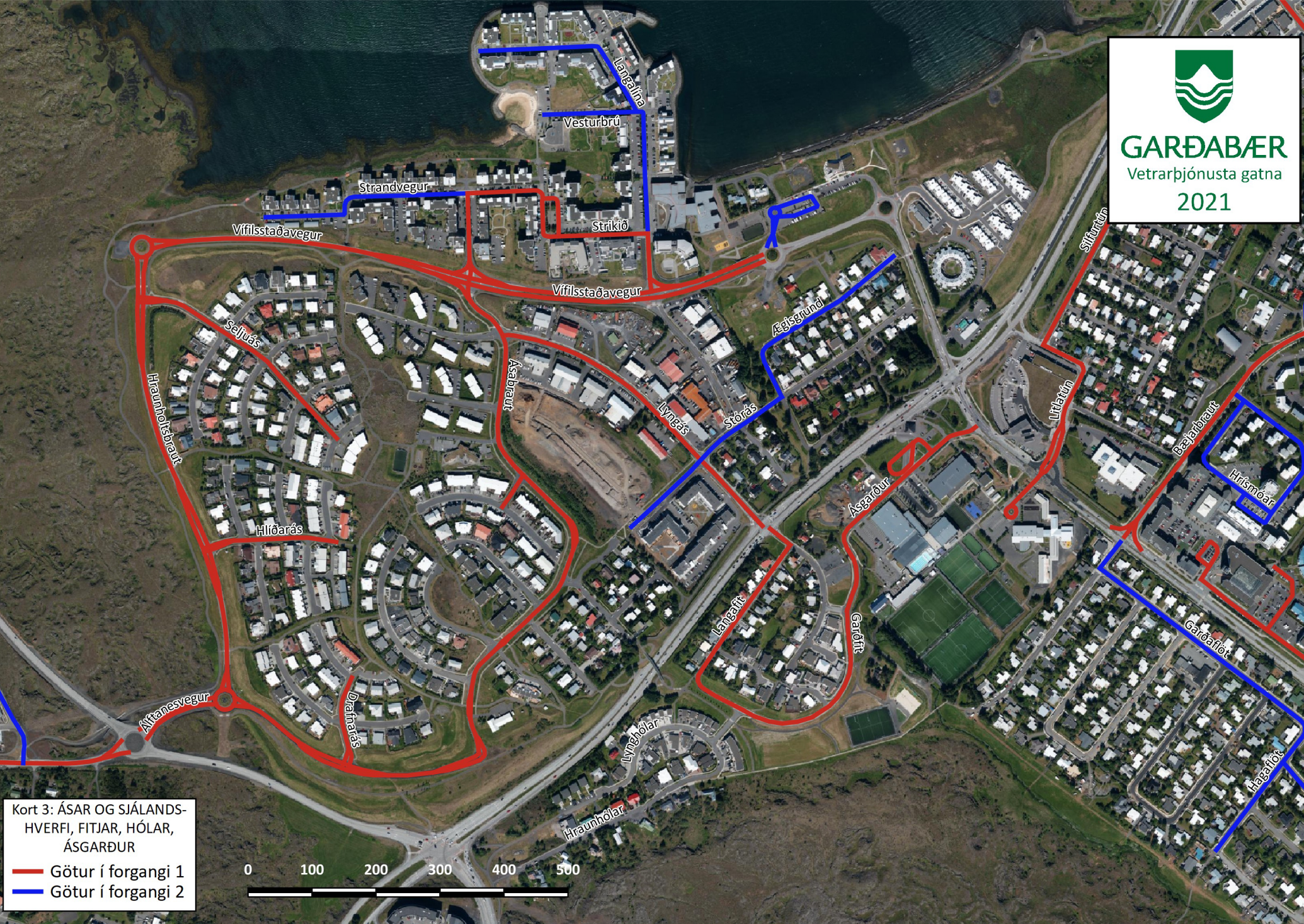




GARDABÆR

Vetrarþjónusta gatna

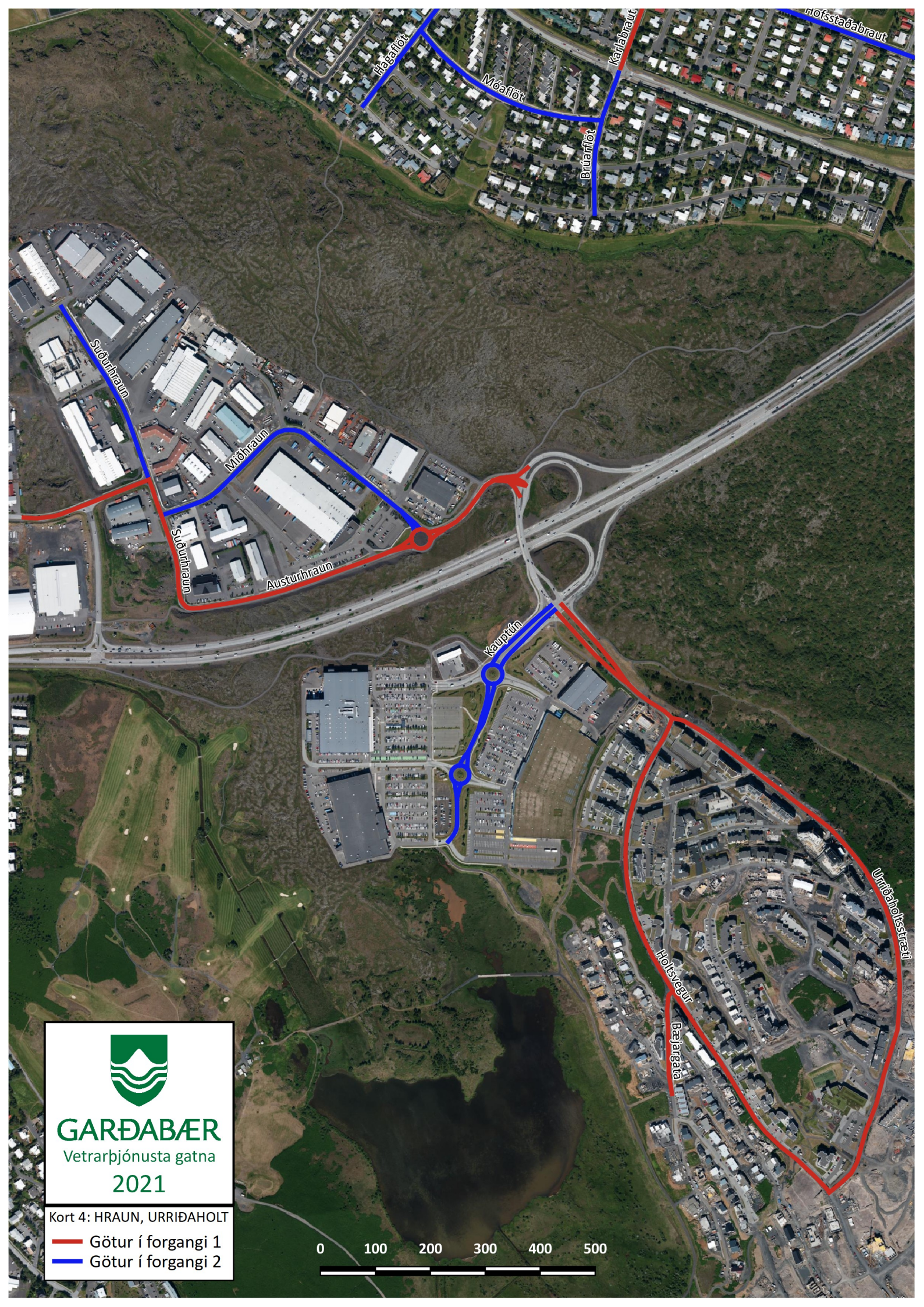
2021



Kort 3: ÁSAR OG SJÁLANDS-
HVERFI, FITJAR, HÓLAR,
ÁSGARÐUR

- Götur í forgangi 1
- Götur í forgangi 2





GARÐABÆR

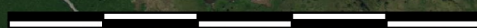
Vetrarþjónusta gatna

2021

Kort 4: HRAUN, URRÍÐAHOLT

- Götur í forgangi 1
- Götur í forgangi 2

0 100 200 300 400 500





GARÐABÆR

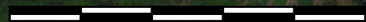
Vetrarþjónusta gatna

2021

Kort 5: AUSTAN
REYKJANESBRAUTAR

- Götur í forgangi 1
- Götur í forgangi 2

0 100 200 300 400 500





GARDABÆR

Vetrarþjónusta gatna

2021



Kort 6: FLATIR, LUNDIR,
HÆÐIR, BÚÐIR, MÓAR,
BYGGÐIR, TÚN, GIL, AKRAR

— Götur í forgangi 1
— Götur í forgangi 2

