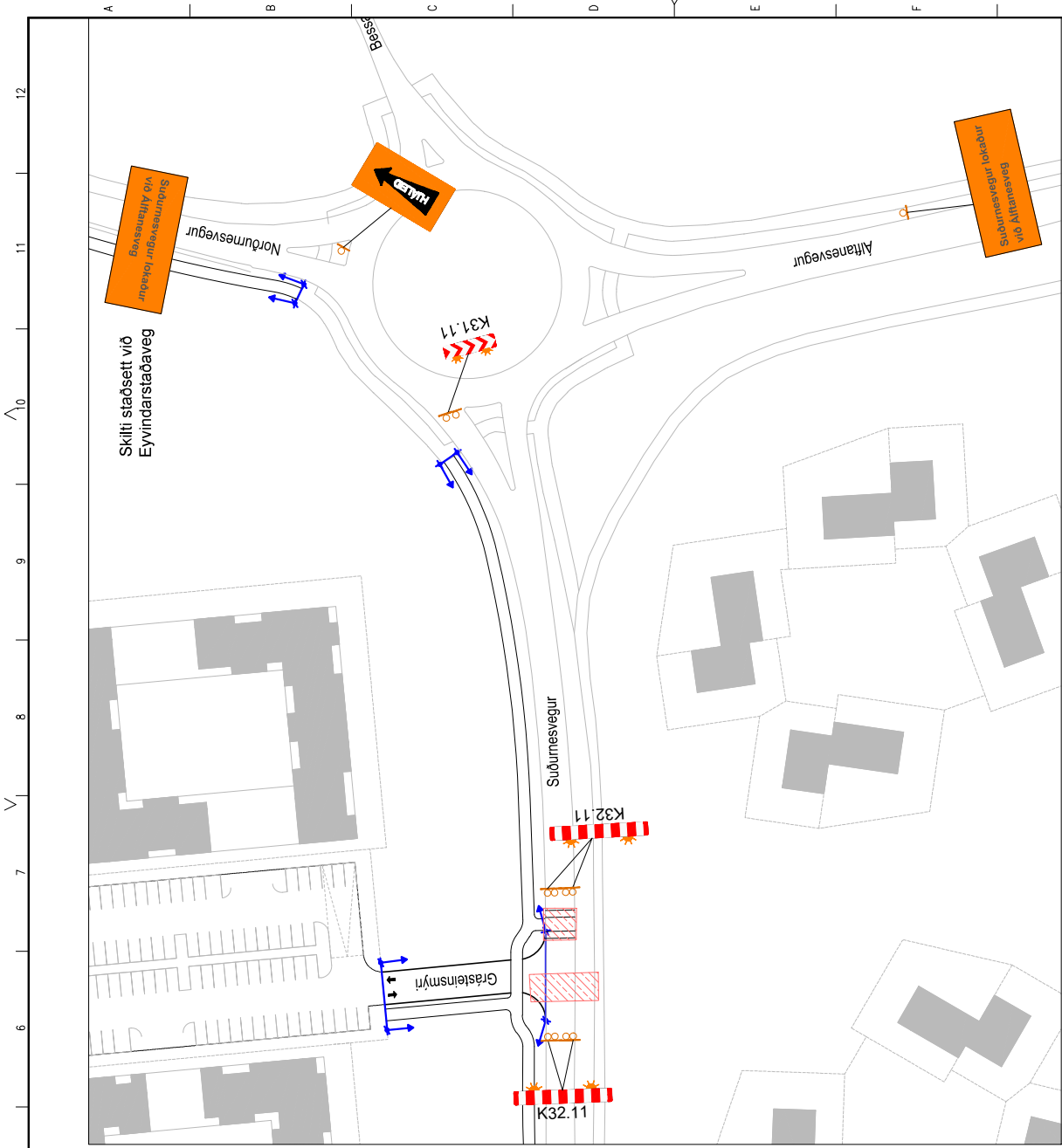
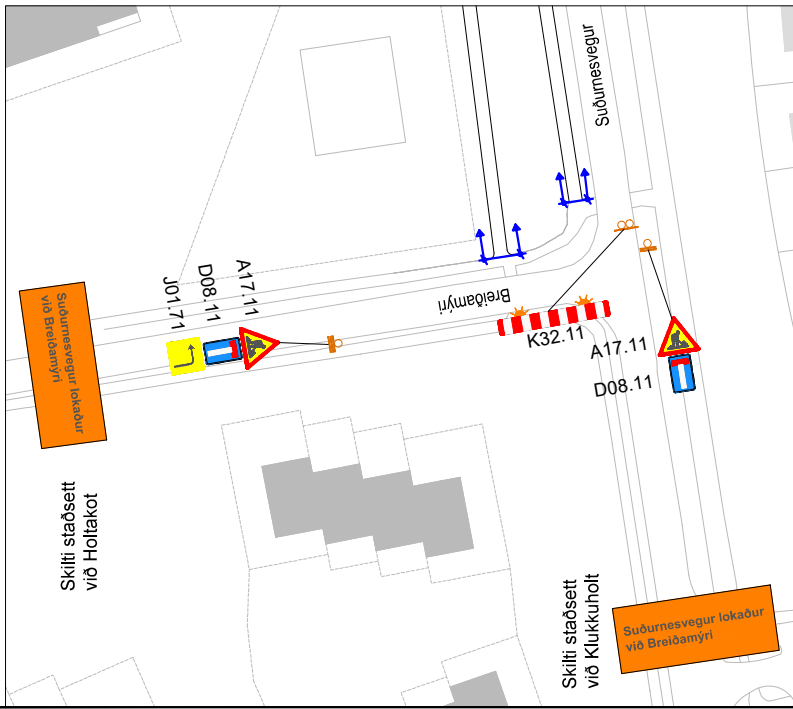


Áfangi 3: Vinnuvæðamerkingar vegna vinnu við þverur
(og upph. gönguburðar) á Suðurnesveg



Skýringar:

 Framkvæmdarvæði
 Stafræning merkis
 Stafræning merkis
 Stafræning stærr merkis
 Vörðunarkerfi
 Utboðarkerfi

Til gættu þess eru lagðar markir. Vörðunarkerfi er vinnuvæðamerkingur. 16.
 Útboðarkerfi og Stafræning merkis (merkisnúmer 14, 15, 16).
 Ef fjarlægð frá vinnuvæðing að göngu- og hjólaferð er minni en 2 m skal aðskilla
 svæði með vörðunarkerfi. Fjarlægð milli gatavéga \geq 6m.
 Vörðunarkerfið skal skilja með hvernig merkis og vinnuvæðing er upplýst.
 Návörðunarkerfið skal skilja með hvernig merkis og vinnuvæðing er upplýst.

VERKIS
 WWW.VERKIS.IS - Sími: +354 422 8000
 SAMÞYKKT: _____
 1. 2020-02-10 Útbóðsáttning KSG AFT GJ
 ÚTS. ÞAÓÓ SVRÞRUCAR TEK. HANR. ÞRIV. SAMÞ

GARDABER
 ÁLTANES, MIDSVÆÐI
 Miðsvæði og Suðurnes, gata- og fráveituhönnun
 Gamagnar, svæði 1 - Breiðmýri
 Mering vinnuvæðinga
 Afangir 3

VERKIS 07.01 TERNING
 C71.Y003.1
 © 2020 Gardaber. Öllum réttum er lýst.

