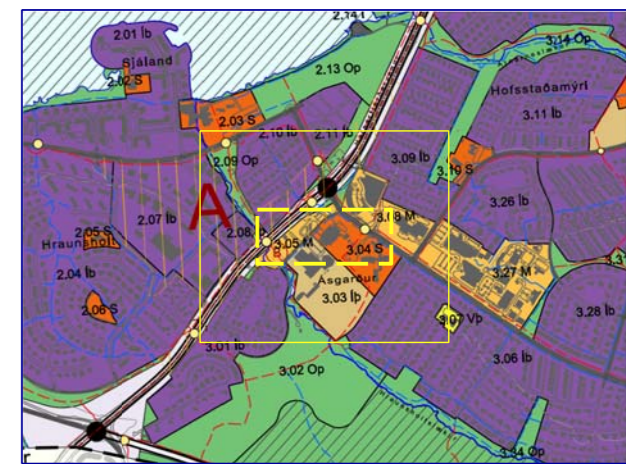


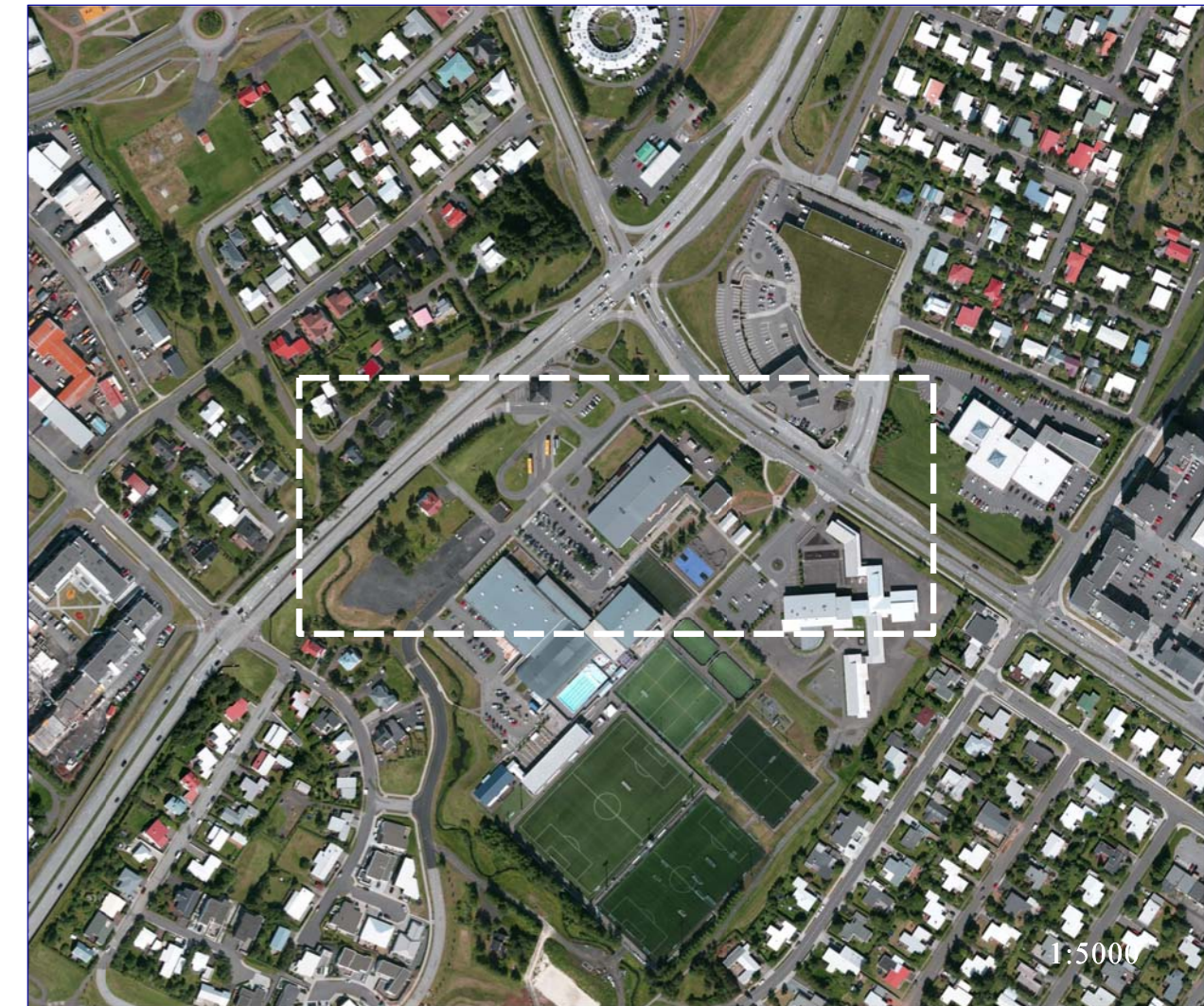
Skýringar:

- mörk deiliskipulags
- lóðamörk
- byggingarreitur
- göngustígur
- hljóðvarnareggur



Hluti af Aðalskipulagi Garðabæjar 2016-2030

Deiliskipulag fyrir Ásgarð, skóla- og íþróttasvæði, var samþykkt í bæjarstjórn Garðabæjar 1. nóvember 2001.



Breyting deiliskipulags

- Lóðamörk. Lóð Garðaskóla skerðist vegna breytinga á götunni Ásgarði að gatnamótum við Vífilsstaðaveg.
- Bilastæði. Vegna breiðunar á Hafnarfjarðarvegi og nýrra undirgangna undir hann minnkar svæði fyrir bílastæði við Ásgarð og stæðum fækkar um 46.
- Stígur. Stígur, sem verið hefur meðfram Vífilsstaðavegi, frá Flataskóla að Hafnarfjarðarvegi færast inn á lóð Garðaskóla. Við vesturmörk skipulagssvæðis færast stígur og tengist nýjum göngum undir Hafnarfjarðarveg. Stígur meðfram Hafnarfjarðarvegi fellur brott.

Að öðru leyti gilda áður útgefnir skilmálar, dags. 1. nóv. 2001.

Deiliskipulagsbreyting þessi hefur fengið meðferð í samræmi við 1. mgr. 43. gr. skipulagslaga nr. 123/2010.

Breytingin var samþykkt í skipulagsnefnd Garðabæjar þ. _____ 2019 og bæjarstjórn Garðabæjar þ. _____ 2019.

Auglýsing um gildistöku breytingarinnar var birt í B-deild Stjórnartíðinda þann _____ 2018.

Deiliskipulag fyrir Ásgarð og síðari breytingar, sem staðfestar hafa verið með auglýsingu í B-deild Stjórnartíðinda:

- Nr. 924/2001, 4. des 2001: Ásgarður skóla- og íþróttasvæði. Við þá gildistöku féllu úr gildi deiliskipulagsáætlanir fyrir lóð Flataskóla, íþróttamiðstöð og Garðaskóla.
- Nr. 644/2004, 15. júlí 2004: Breyting fyrir fjögur 20 m há ljósamöstur við aðalvöll.
- Nr. 161/2008, 19. feb. 2008: Breyting fyrir stækkun byggingarreits vegna fimleikahúss og breytta aðkomu aðfélagshemili Stjórnunnar.
- Nr. 427/2012, 10. maí 2012: Breyting fyrir þrjú ný, 18,5 metra há ljósamöstur, við æfingavöll.
- Nr. 174/2017, 3. mars 2017: Breyting vegna tilfærslu íþróttavalla og tveggja ljósamastra, stækkunar lóðar íþróttasvæðis, legu göngustígs meðfram húsum við neðanverða Stekkjarflöt og stækkunar á byggingarreit íþróttamannvirka til austurs á móts við anddyri íþróttamiðstöðvar.

Greinargerð

Fyrirhuguð er breyting á Hafnarfjarðarvegi í þeim tilgangi að auka afkastagetu gatnamóta við Vífilsstaðaveg og Lyngás / Lækjarfít og bæta umferðaröryggi.

Meðal breytinga eru, að gerð verða undirgöngur undir Hafnarfjarðarveg við Hraunholtslæk og settir verða hljóðvarnareggir meðfram lóðum norðan vegarins frá Lyngási að Vífilsstaðavegi.

Samhliða ofantöldum breytingum verða gerðar endurbætur á Vífilsstaðavegi. Gatnamót við Ásgarð verða breikkuð en þar verður vinstri beygju lokað inn á Vífilsstaðaveg. Í stað ljósastryra gatnamóta við Litlatún og Flataskóla verður komið fyrir hringtorgi.

ÁSGARÐUR, GARÐABÆ
HAFNARFJARÐARVEGUR - VÍFILSSTAÐAVEGUR
BREYTING Á DEILISKIPULAGI

SKIPULAGSVINNA: EINAR INGIMARSSON ARKITEKT, SKÚLAGÖTU 9, 310 BORGARNESSÍ
 Dags. 20. febr. 2019