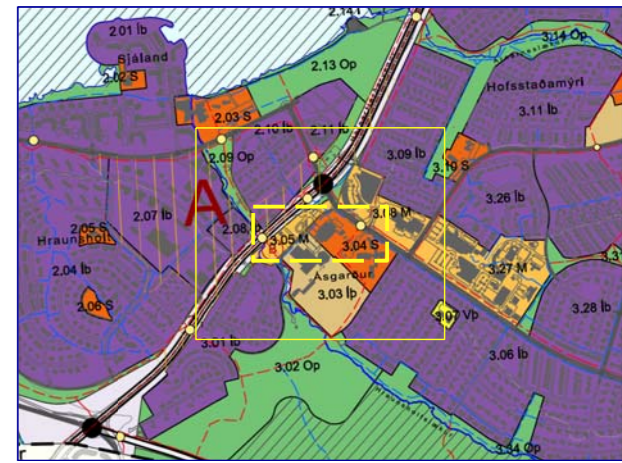




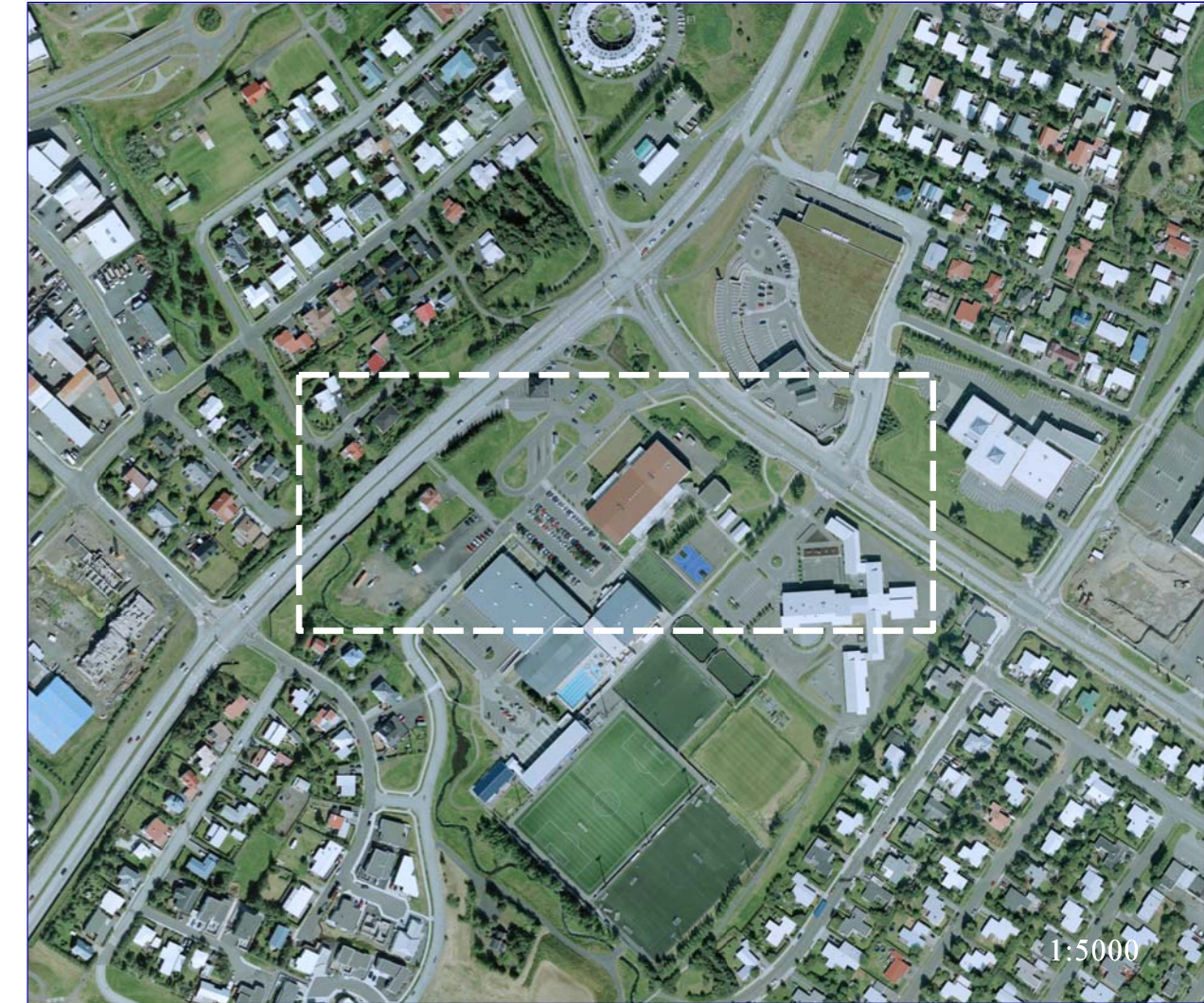
### Skýringar:

- mörk deiliskipulags
- lóðamörk
- byggingarreitur
- göngustígur
- hljóðvarnareggur



Hluti af Aðalskipulagi Garðabæjar 2016-2030

Deiliskipulag fyrir Ásgarð, skóla- og íþróttasvæði, var samþykkt í bæjarstjórn Garðabæjar 1. nóvember 2001.



### Breyting deiliskipulags

- Lóðamörk. Lóð Garðaskóla skerðist vegna breytinga á götunni Ásgarði að gatnamótum við Vífilsstaðaveg.
- Bílastæði. Vegna breiðunar á Vífilsstaðavegi og nýrra undirgangna undir hann minnkar svæði fyrir bílastæði við Ásgarð og stæðum fækkar um 46.
- Stígur. Stígur, sem verið hefur meðfram Vífilsstaðavegi, frá Flataskóla að Hafnarfjarðarvegi færast inn á lóð Garðaskóla. Við vesturmörk skipulagssvæðis færast stígur og tengist nýjum göngum undir Hafnarfjarðarveg. Stígur meðfram Hafnarfjarðarvegi fellur brott, þar sem koma þarf fyrir hljóðvarnaregg.

Að öðru leyti gilda áður útgefnir skilmálar, dags. 1. nóv. 2001.

Deiliskipulagsbreyting þessi hefur fengið meðferð í samræmi við 1. mgr. 43. gr. skipulags- og byggingarlaga nr. 123/2010. Breytingin var samþykkt í skipulagsnefnd Garðabæjar þ. \_\_\_\_\_ 2017 og bæjarstjórn Garðabæjar þ. \_\_\_\_\_ 2017.

Auglýsing um gildistöku breytingarinnar var birt í B-deild Stjórnartíðinda þann \_\_\_\_\_ 2018.

### Deiliskipulag fyrir Ásgarð og slóðari breytingar, sem staðfestar hafa verið með auglýsingu í B-deild Stjórnartíðinda:

- Nr. 924/2001, 4. des 2001: Ásgarður skóla- og íþróttasvæði. Við þá gildistöku féllu úr gildi deiliskipulagsáætlanir fyrir lóð Flataskóla, íþróttamiðstöð og Garðaskóla.
- Nr. 644/2004, 15. júlí 2004: Breyting fyrir fjögur 20 m há ljósamöstur við aðalvöll.
- Nr. 161/2008, 19. feb. 2008: Breyting fyrir stækkun byggingarreits vegna fimleikahúss og breytta aðkomu aðfélagshemili Stjórnunnar.
- Nr. 427/2012, 10. maí 2012: Breyting fyrir þrjú ný, 18,5 metra há ljósamöstur, við æfingavöll.
- Nr. 174/2017, 3. mars 2017: Breyting vegna tilfærslu íþróttavalla og tveggja ljósamastra, stækkunar lóðar íþróttasvæðis, legu göngustígs meðfram húsum við neðanverða Stekkjarflöt og stækkunar á byggingarreit íþróttamannvirka til austurs á mótis við anddyri íþróttamiðstöðvar.

### Greinargerð

Fyrirhuguð er breyting á Hafnarfjarðarvegi í þeim tilgangi að auka afkastagetu gatnamóta við Vífilsstaðaveg og Lyngás / Lækjarflöt og bæta umferðaröruggi.

Meðal breytinga eru, að gerð verða undirgöng undir Hafnarfjarðarveg við Hraunshóltslæk og við veginn verða settir hljóðvarnareggir meðfram bílastæðum við Ásgarð og meðfram lóðum norðan vegarins frá Lyngási að Vífilsstaðavegi.

Samhliða ofantöldum breytingum verða gerðar endurbætur á Vífilsstaðavegi. Gatnamót við Ásgarð verða breiðkuð en þar verður vinstri beygju lokað inn á Vífilsstaðaveg. Í stað ljóssastýrðra gatnamóta við Litlatún og Flataskóla verður komið fyrir tvöföldu hringtorgi.

**ÁSGARÐUR, GARÐABÆ**  
**HAFNARFJARÐARVEGUR - VÍFILSSTAÐAVEGUR**  
**BREYTING Á DEILISKIPULAGI**

SKIPULAGSVINNA: EINAR INGIMARSSON ARKITEKT, SKÚLAGÖTU 9, 310 BORGARNESI  
 Dags. 6. des. 2017