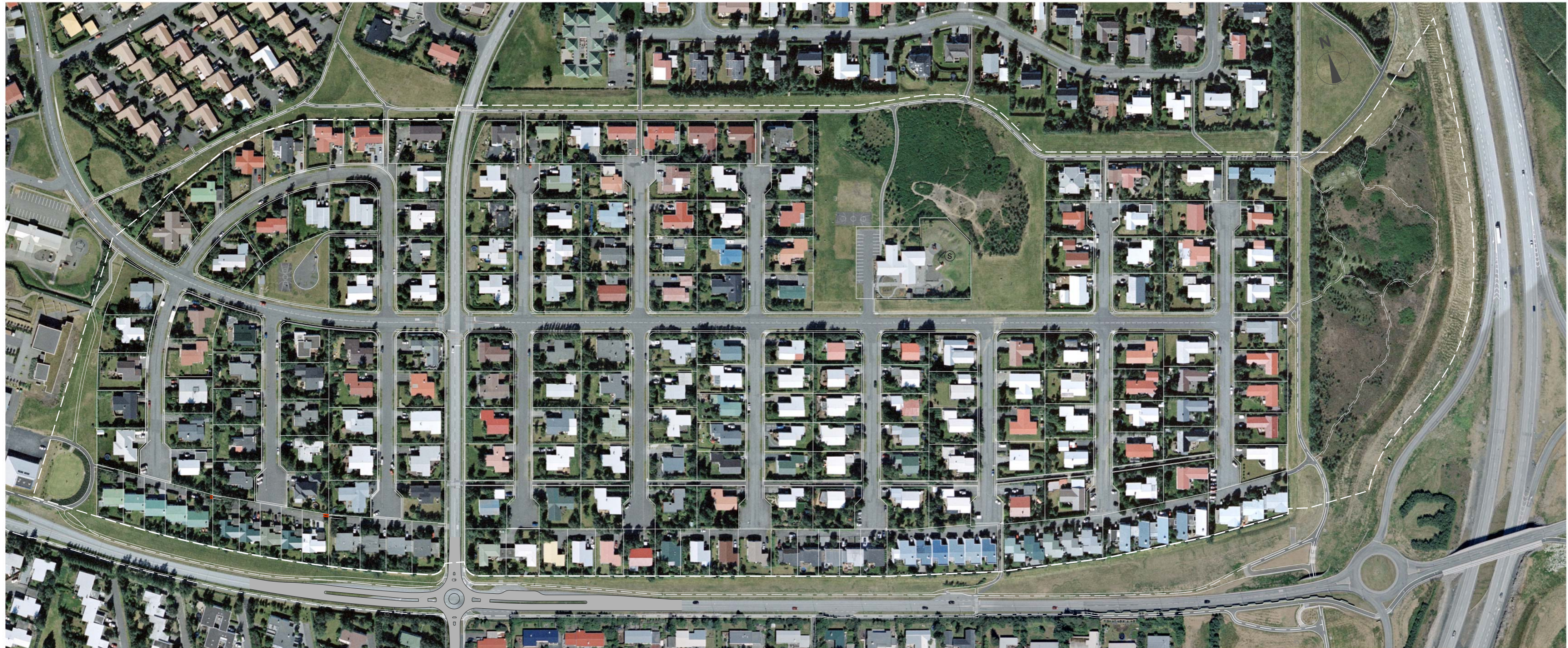


Hluti af Aðalskipulagi Garðabæjar 2016-2030



Deiliskipulag þetta sem hefur fengið meðferð skv. 40. og 41. gr. skipulagslaga nr. 123/2010 var samþykkt í skipulagsnefnd Garðabæjar þ. _____ og í bæjarstjórn Garðabæjar þ. _____

f.h. Garðabæjar

Deiliskipulagið tók gildi með birtingu auglýsingar nr. _____ í B-deild Stjórnartíðinda

Skýringar

- — — Mörk deiliskipulags
- — — Lóðamörk
- — — Stofnstígur sbr. aðalskipulag
- — — Stígur / gangstétt
- — — Útivistarleið

Deiliskipulagið nær yfir hverfið Lundir, sem byggt var eftir skipulagi, sem er á hluta skipulagsuppráttar, í mælikvarða 1:2000, sem unninn var af Teiknistofu skipulagsins (dags. 7.11.1969) og kallaður Garðahreppur. Uppdrátturinn var samþykktur í byggingarnefnd Garðabæpps 10. desember 1969 og staðfestur í hrepparnefnd 23. desember sama ár.

Hverfið byggðist á árunum 1967-1975 og eru þar 218 íbúðir, að mestu í ein- býlis- og raðhúsum. Að auki er ein stofnanalóð, fyrir leikskóla.

Sjá nánar skipulagslýsingu og -skilmála.

LUNDIR, GARÐABÆ

DEILISKIPULAG - SKÝRINGARUPPRÁTTUR

SKIPULAGSVINNA: EINAR INGIMARSSON ARKITEKT, SKÚLAGÓTU 9, 310 BORGARNESSÍ
Dags. 22. okt. 2019 ONE 1504148

kvarði: 1:2000 A2

